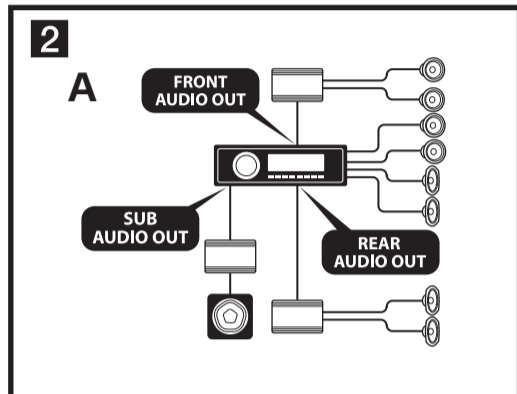
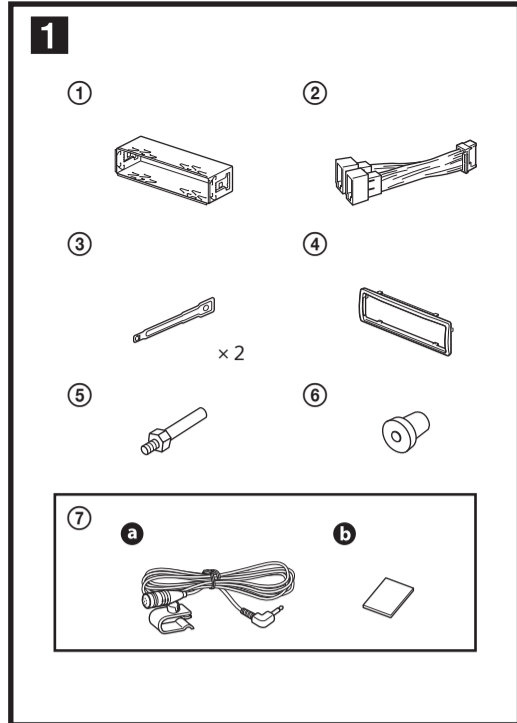


Bluetooth® Audio System

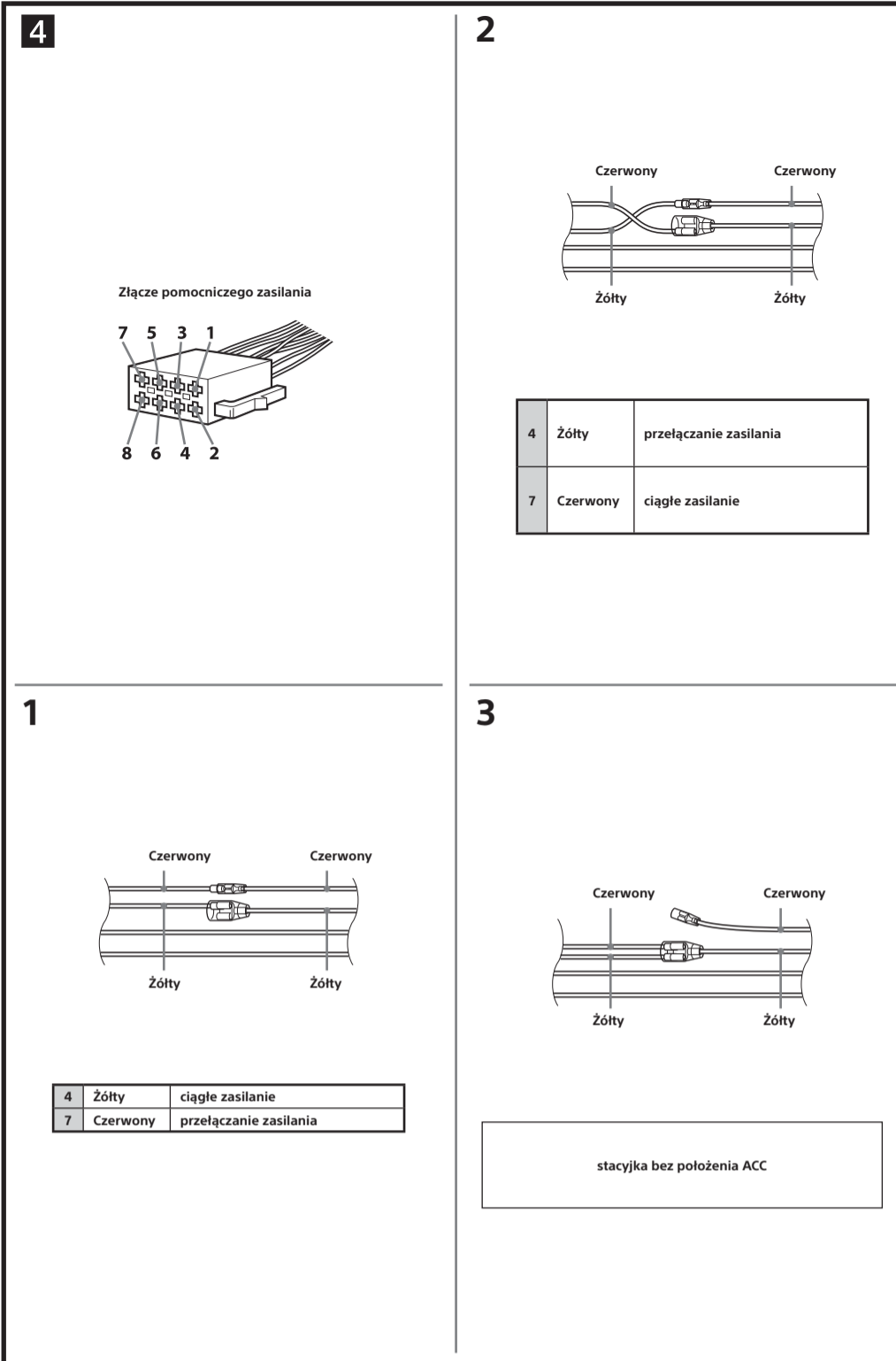
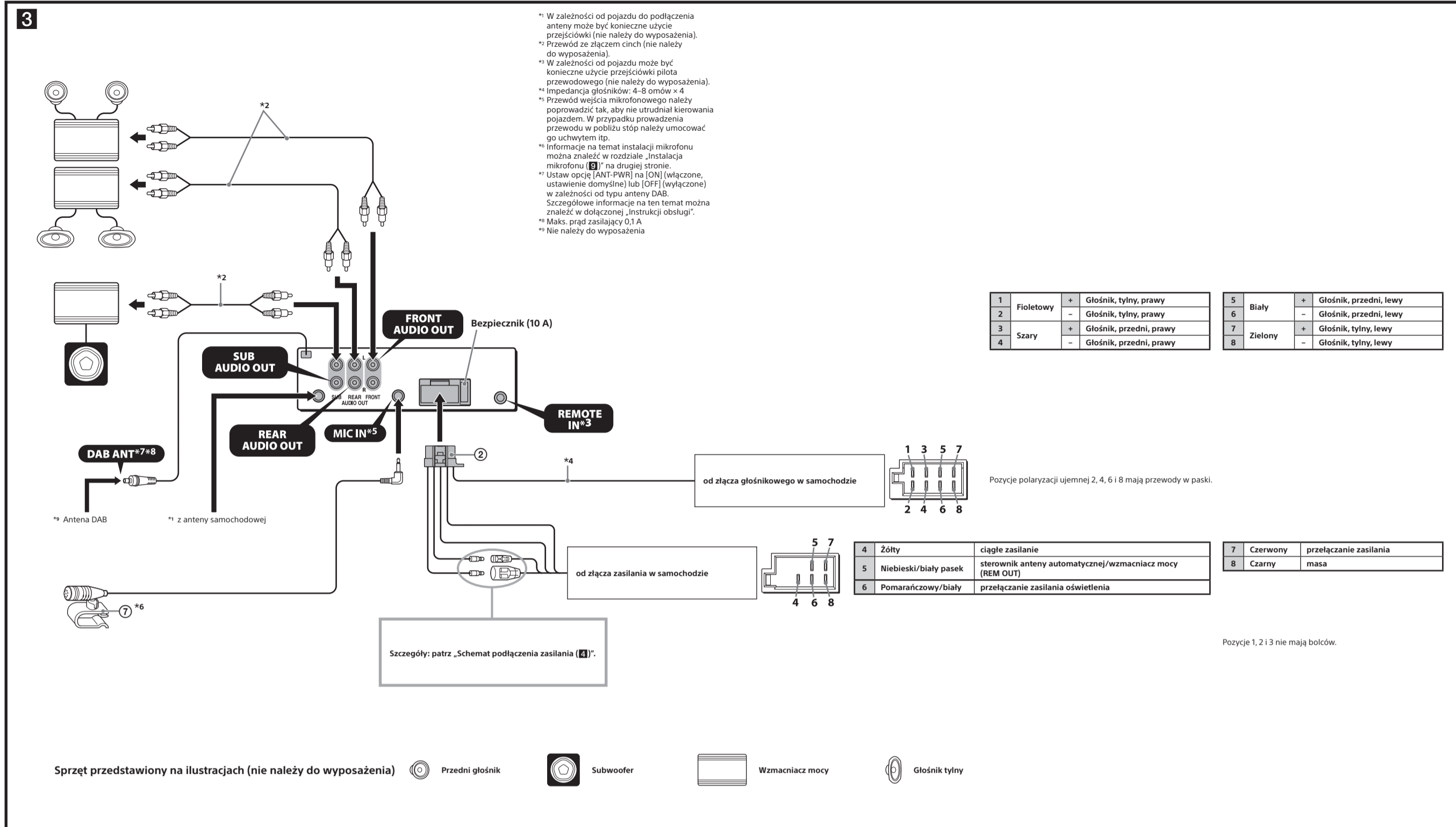
Instalacja/schemat połączeń PL



* 4 4 8 9 6 9 1 2 1 * (1)

©2015 Sony Corporation

Należy przygotować przewód głośnika tylnego.



Polski

Ostrzeżenia

Urządzenie należy zainstalować w desce rozdzielczej samochodu, ponieważ jego tylna część nagrzewa się w czasie pracy.

- Urządzenie jest przeznaczone do pracy z uziemieniem ujemnym 12 V DC.
- Należy uważać, aby nie przyćnić żadnych przewodów wkrętami lub ruchomymi częściami, na przykład szyną od fotela.
- Przed wykonywaniem połączeń należy wyłączyć zapłon samochodu.
- Przed podłączeniem przewodu zasilającego do złącza zasilania pomocniczego należy go podłączyć do urządzenia i głośników.
- Wszystkie przewody masy należy poprowadzić do wspólnego punktu masy.
- Ze względu na bezpieczeństwo wszystkie niepołączone przewody należy zaizolować taśmą izolacyjną.

Uwagi dotyczące przewodu zasilania (zółty)

- Jeśli urządzenie jest podłączane wraz z innym sprzętem stereo, to znamionowy prąd wykorzystywanego obwodu musi być wyższy niż suma prądów bezpieczników w poszczególnych urządzeniach.
- Jeśli żaden z obwodów nie ma wystarczającego prądu znamionowego, podłącz urządzenie bezpośrednio do akumulatora.

Lista części (1)

- Numerzy z listy odpowiadają numeracji użytej w instrukcji.
- Objęma 1 i kolnierzy ochronny 2 są zakładane na urządzenie przed wysyłką z fabryki. Przed zamontowaniem urządzenia należy użyć kluczyków odblokowujących 3, aby zdjąć z urządzenia objęmkę 1. Szczegółowe informacje na temat można znaleźć w części „Zdejmowanie kolnierza ochronnego i objęmkę” 3 po drugiej stronie tego arkusza.
- Nie wyrzucaj kluczyków odblokowujących 3. Są one niezbędne przy wymontowywaniu urządzenia.

Ostrzeżenie
Podczas zakładania objęmkę 1 uważaj, aby nie przytrafić sobie palców.

Przykładowe połączenie (2)

Subwoofer Easy Connection (łatwe podłączenie subwoofera) (2-B)

Istnieje możliwość podłączenia subwoofera bezpośrednio do przewodu głośnika tylnego, z pominięciem wzmacniacza.

* W przypadku takiego połączenia, nie podłączaj innego głośnika.

Uwagi

- Przed podłączeniem do wzmacniacza upewnij się, że przewód uziemiający jest podłączony (2-A).
- Dźwięk alarmu rozlegnie się tylko w przypadku, gdy jest używany wbudowany wzmacniacz (2-A).
- Należy pamiętać o podłączeniu subwoofera o impedancji 4-8 omów. Nie należy podłączać głośnika do drugiego tylnego przewodu głośnikowego (2-B).

Schemat połączeń (3)

Ostrzeżenie

Jeśli korzystasz z anteny automatycznej bez przełącznika, podłączenie tego urządzenia za pomocą znajdującego się w zestawie przewodu zasilającego 2 może spowodować uszkodzenie anteny.

Uwagi dotyczące przewodów sterowania i zasilania

- Po włączeniu urządzenia przewód REM OUT (niebieski/biały pasek) dostarcza prąd 12 V DC.
- Jeśli użyty ma zostać dodatkowy wzmacniacz mocy, podłącz przewód REM OUT (niebieski/biały pasek) lub przewód zasilania pomocniczego (czerwony) do gniazda AMP REMOTE IN.
- Jeśli samochód ma wbudowaną antenę FM/MW/LW w tylniej/kołnej szybie, podłącz przewód REM OUT (niebieski/biały pasek) lub przewód zasilania pomocniczego (czerwony) do zacisku mocy istniejącego wzmacniacza sygnału anteny. W celu uzyskania szczegółowych informacji skontaktuj się ze sprzedawcą.
- Antena automatyczna bez przełącznika nie może być używana z tym urządzeniem.

Zasilanie podtrzymujące zawartość pamięci

Jeśli żółty przewód wejścia zasilania jest podłączony, obwód pamięci będzie zasilany stale, nawet po wyłączeniu zapłonu samochodu.

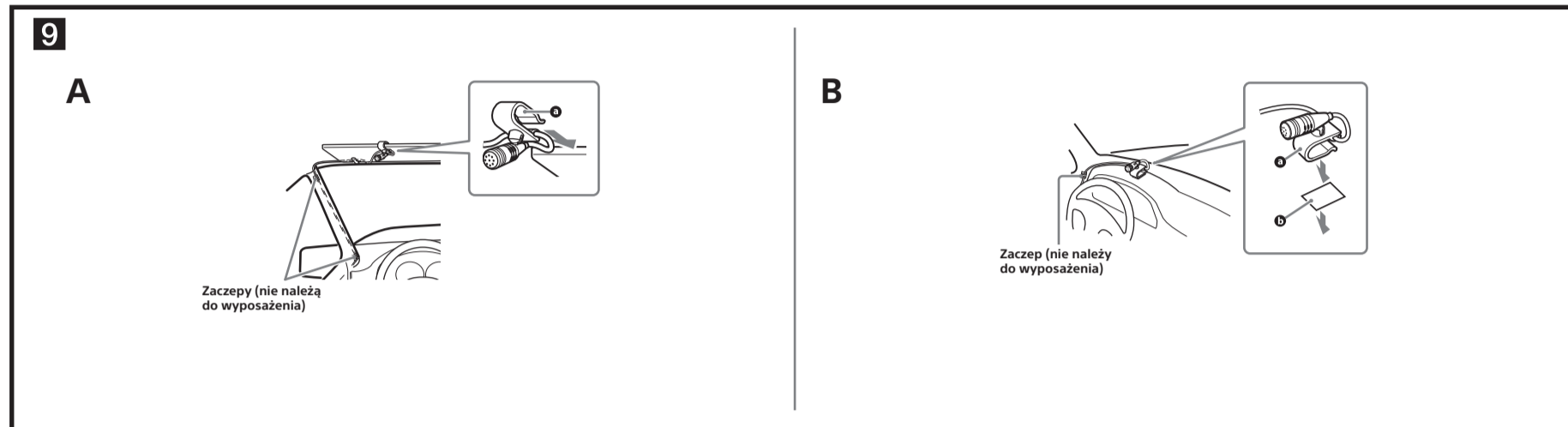
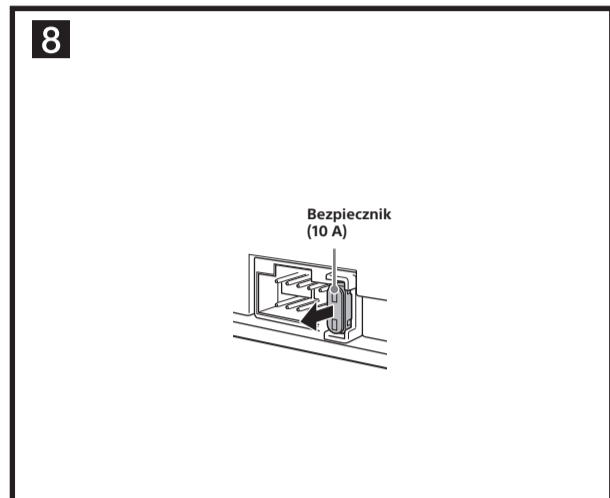
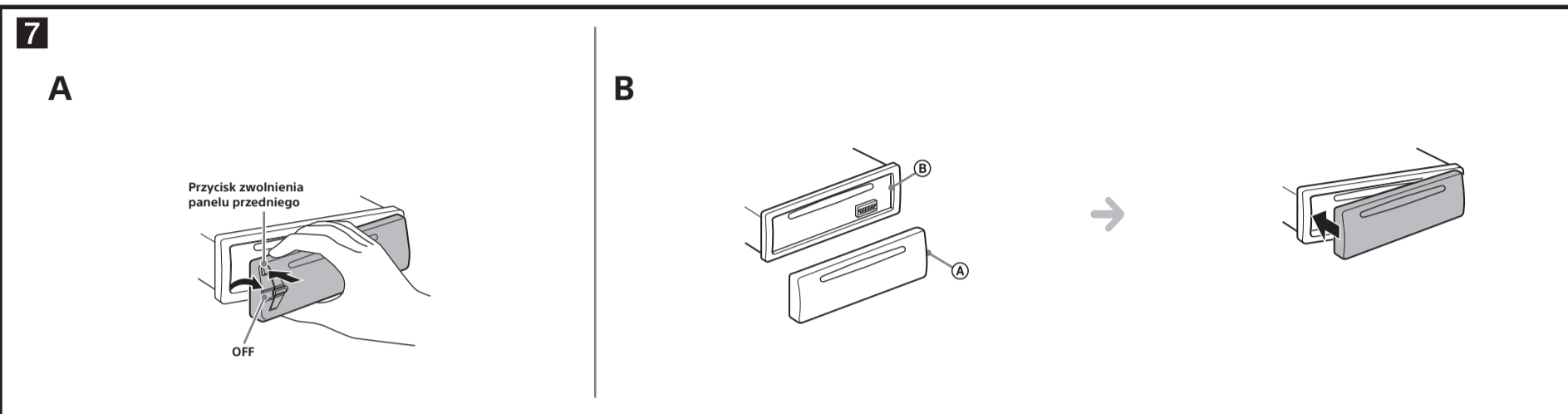
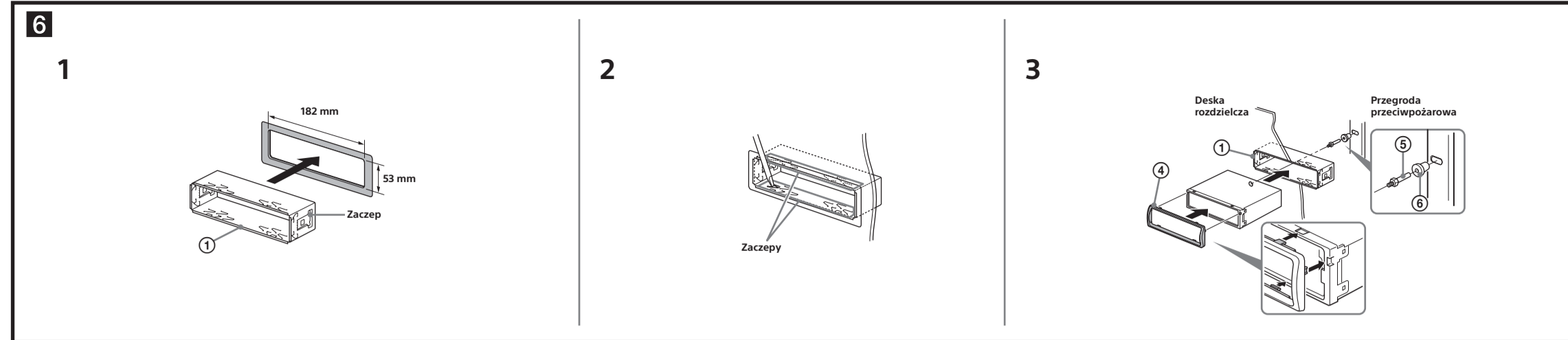
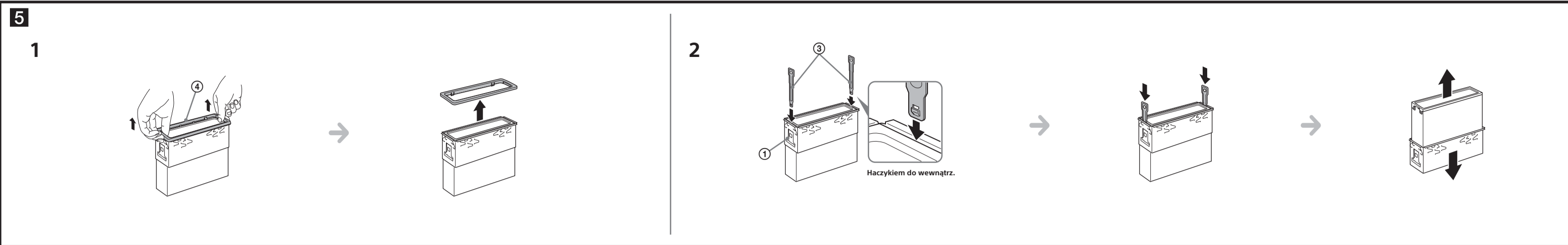
Uwagi na temat podłączania głośników

- Wyłącz urządzenie przed podłączeniem głośników.
- Użyj głośników o impedancji od 4 do 8 omów i odpowiedniej mocy wejściowej, aby nie uszkodzić urządzenia.
- Nie podłączaj zacisków głośnikowych do podwozia samochodu ani zacisków głośników z prawej strony do zacisków lewego głośnika.
- Nie podłączaj przewodu uziemiającego tego urządzenia do zacisku ujemnego (-) głośnika.
- Nie próbuj podłączać głośników równolegle.
- Podłączaj wyłącznie głośniki pasywne. Podłączenie głośników aktywnych (z wbudowanymi wzmacniaczami) do zacisków głośnikowych może spowodować uszkodzenie urządzenia.
- Aby uniknąć nieprawidłowego działania urządzenia, nie należy używać wbudowanych przewodów głośnikowych zamontowanych w samochodzie, jeśli urządzenie korzysta ze wspólnego przewodu ujemnego (-) dla prawych i lewych głośników.
- Nie należy łączyć ze sobą przewodów głośnikowych urządzenia.

Schemat podłączenia zasilania (4)

Złącza pomocniczego zasilania mogą różnić się zależnie od marki samochodu. Aby upewnić się, że wyprowadzenia są właściwie dopasowane, należy sprawdzić schemat zasilania pomocniczego samochodu. Są trzy podstawowe rodzaje wyprowadzeń 4-1, 4-2, 4-3. Być może niezbędna okaże się zamiana pozycji przewodu czerwonego i żółtego w przewodzie zasilającym sprzęt stereo.

Po właściwym dopasowaniu wyprowadzeń i przełączeniu przewodów zasilających należy podłączyć urządzenie do zasilania w samochodzie. W przypadku jakichkolwiek pytań lub problemów dotyczących podłączenia urządzenia, które nie zostały opisane w niniejszej instrukcji obsługi, należy skontaktować się ze sprzedawcą samochodu.



Polski

Środki ostrożności

- Starannie wybierz miejsce instalacji, tak aby urządzenie nie utrudniało kierowania pojazdem.
- Unikaj instalacji urządzenia w miejscach narażonych na kurz, zabrudzenia, nadmierne wstrząsy i wysoką temperaturę, na przykład w bezpośrednim oświetleniu słonecznym albo obok kanałów ogrzewania.
- Aby instalacja była bezpieczna i pewna, używaj tylko dostarczonego zestawu elementów do montażu.

Kąt montażu

Urządzenie można montować pod kątem mniejszym niż 45°.

Zdejmowanie kołnierza ochronnego i obejmę [5]

Przed instalacją urządzenia zdejmij z niego kołnierz ochronny ① i obejmę ②.

1 Zdejmij kołnierz ochronny ①.
Ochwyc oba brzości kołnierza ochronnego ① i wyciągnij go.

2 Zdejmij obejmę ②.

- 1 Wsuń oba kluczyki odblokowujące ③ i między urządzenie a obejmę ②. Usłyszysz kliknięcie.
- 2 Pociągnij obejmę ②, a następnie samo urządzenie, aby odłączyć od siebie oba elementy.

Przykładowy montaż [6]

Montaż urządzenia w desce rozdzielczej

Uwagi

- Przed montażem upewnij się, że zaczepek po obu stronach obejmę ① są odgięte do wewnątrz na głębokość co najmniej 2 mm. Jeśli zaczepek są wyprostowane albo wygięte na zewnątrz, urządzenie nie będzie właściwie przymocowane i może wyskoczyć [7-1].
- W razie potrzeby odegnij zaczepek na zewnątrz, zapewniając dokładne dopasowanie [6-2].
- Upewnij się, że 4 zaczepek na kołnierzu ochronnym ① są właściwie wprowadzone w otwory urządzenia [6-3].

Zdejmowanie i zakładanie panelu przedniego [7]

Przed zamontowaniem urządzenia zdejmij panel przedni.

7-A Zdejmowanie

Przed zdjęciem panelu przedniego naciśnij i przytrzymaj przycisk OFF. Naciśnij przycisk zdejmowania panelu przedniego, a następnie pociągnij go w swoją stronę.

7-B Zakładanie

Połącz część ② panelu przedniego z częścią ③ urządzenia w sposób pokazany na ilustracji i wcisnij lewą stronę panelu w odpowiednie miejsce, aż usłyszysz kliknięcie.

Ostrzeżenie dotyczące sytuacji, gdy stacyjka w samochodzie nie ma położenia ACC

Pamiętaj o ustawieniu funkcji Auto Off. Szczegółowe informacje na ten temat można znaleźć w dołączonej „Instrukcji obsługi”. Umożliwia ona całkowite, automatyczne wyłączenie urządzenia po upływie określonego czasu od chwili wyłączenia odbiornika, chroniąc akumulator przed rozładowaniem. Jeśli nie zostanie włączona funkcja Auto Off, po każdym wyłączeniu zapłonu należy nacisnąć i przytrzymać przycisk OFF, aż do chwili wygaszenia wyświetlacza.

Wymiana bezpiecznika [8]

Wymieniając bezpiecznik, należy użyć zamiennika o prądzie znamionowym identycznym z prądem podanym na poprzednim bezpieczniku. Jeśli bezpiecznik przepalił się, należy go wymienić po sprawdzeniu podłączenia zasilania. Jeśli nowo wymieniony bezpiecznik również się przepalił, może to oznaczać wewnętrzne uszkodzenie. Należy wtedy skontaktować się z najbliższym punktem sprzedaży produktów marki Sony.

Montaż mikrofonu [9]

Aby móc wykonywać połączenia w trybie głośnomówiącym, trzeba zainstalować mikrofon ⑦.

Ostrzeżenia

- Mikrofonu nie należy wystawiać na działanie bardzo wysokich temperatur ani bardzo dużej wilgotności.
- Owinięcie przewodu wokół kolumny kierownicy lub lewarka zmiany biegów stanowi bardzo poważne zagrożenie. Należy zadbać, aby przewód i inne części nie utrudniały kierowania pojazdem.
- Jeśli pojazd jest wyposażony w poduszki powietrzne lub inne wyposażenie amortyzujące uderzenia, przed instalacją należy skontaktować się ze sprzedawcą urządzenia lub samochodu.

9-A Montaż w osłonie przeciwslonecznej

Umieść zaczepek (nie należy do wyposażenia) i dostosuj długość oraz położenie przewodu, aby nie utrudniał kierowania pojazdem.

9-B Montaż w desce rozdzielczej

Umieść zaczepek (nie należy do wyposażenia) i dostosuj długość oraz położenie przewodu, aby nie utrudniał kierowania pojazdem.

Uwagi

- Przed przykryciem taśmy dwustronnej ⑧ oczyść powierzchnię deski rozdzielczej suchą ściereczką.
- Ustaw mikrofon pod odpowiednim kątem.