

**SONY**

Cyfrowy aparat fotograficzny

# Szybki start



Cyber-shot

4-474-751-PL(1)



PLT2

PL

©2013 Sony Corporation  
Printed in Czech Republic (EU)

## 1 Informacja o aparacie

Do łączenia aparatu ze smartfonem służy łącze Wi-Fi. Wykonane zdjęcia można natychmiast przesłać do smartfona.

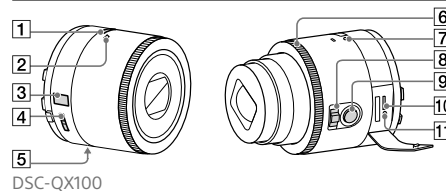
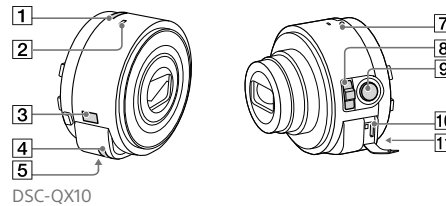
### Sprawdzenie dostarczanego wyposażenia

- Akumulator NP-BN (1 szt.)
- Przewód USB micro (1 szt.)
- Pasek na rękę (1 szt.)
- Uchwyt na smartfon (1 szt.)
- Instrukcja „Szybki start” (ta instrukcja) (1 szt.)
- Podręczna instrukcja (1 szt.)

### Główne elementy

- 1 Przycisk zasilania
- 2 Mikrofon
- 3 Wyświetlacz
  - ☒ : Wskazuje, że nie jest włożona karta pamięci
  - ☒ : Wskazuje stan naładowania akumulatora
- 4 Zaczep na pasek
- 5 Gniazdo na statyw
- 6 Pierścień sterujący (DSC-QX100)

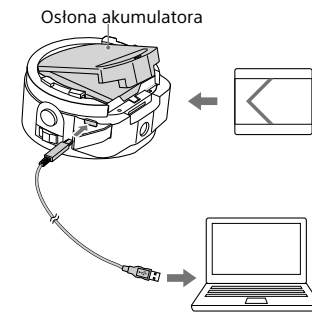
- 7 Lampka zasilania/ładowania /filmowania
  - Zielona: włączone zasilanie
  - Pomarańczowa: ładowanie
  - Czerwona: nagrywanie filmu
- 8 Dźwignia zoomu
- 9 Przycisk spustu migawki
- 10 Złącze Multi terminal
- 11 Przycisk RESET



## 2 Ładowanie akumulatora

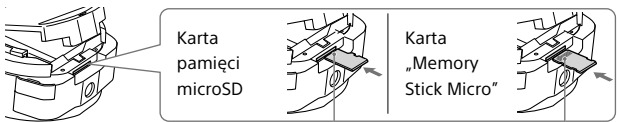
Przed użyciem aparatu należy naładować akumulator. Do ładowania użyj przewodu USB micro (dostarczonego). Podłącz aparat do komputera.

- Przed ładowaniem akumulatora należy wyłączyć zasilanie.
- Do ładowania można także użyć zasilacza sieciowego AC-UD10 lub AC-UD11 (sprzedawanych oddzielnie). Zasilacz AC-UD11 nie jest dostępny w niektórych krajach i regionach.



## 3 Wkładanie karty pamięci

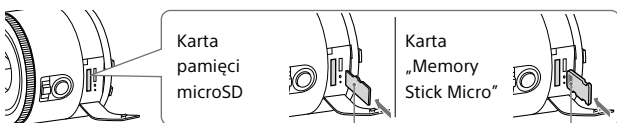
Przed rozpoczęciem zdjęć włóż kartę pamięci microSD lub kartę „Memory Stick Micro” (M2).



DSC-QX10

Strona z nadrukiem

Strona ze złączem



DSC-QX100

Strona z nadrukiem

Strona ze złączem

## 4 Instalacja aplikacji „PlayMemories Mobile”

Przed użyciem aparatu należy zainstalować w smartfonie aplikację „PlayMemories Mobile”. Jeśli jest już ona zainstalowana, należy ją zaktualizować do najnowszej wersji.



Szczegółowe informacje o aplikacji „PlayMemories Mobile”:  
<http://www.sony.net/pmm/>



### Android

Wyszukaj w serwisie Google Play aplikację „PlayMemories Mobile” i zainstaluj ją.



### iPhone

Wyszukaj w serwisie App Store aplikację „PlayMemories Mobile” i zainstaluj ją.

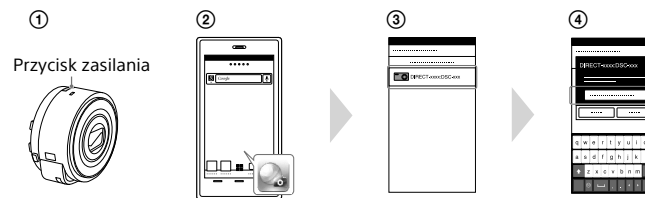


## 5 Łączenie aparatu ze smartfonem przez łącze Wi-Fi

Sposób łączenia zależy od rodzaju smartfona. Sprawdź rodzaj posiadanego smartfona i użyj do połączenia technologii Wi-Fi.

### Android

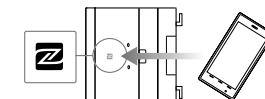
- 1 Włącz zasilanie aparatu.
- 2 Uruchom w smartfonie aplikację „PlayMemories Mobile”.
- 3 Wybierz nazwę sieci (SSID) podaną po wewnętrznej stronie osłony akumulatora na aparacie i na okładce tej instrukcji.
- 4 Wprowadź hasło podane w tych samych miejscach (tylko za pierwszym razem).



Dalszy ciąg →

### Android (zgodny z NFC)

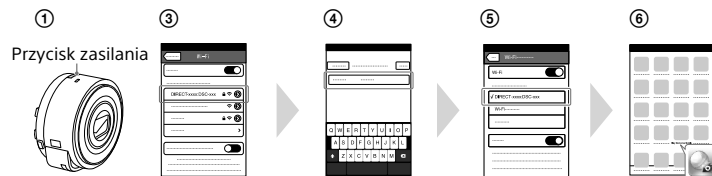
- 1 Przyłóż część z symbolem N na smartfonie do części z identycznym symbolem na aparacie. Zasilanie włączone: nie ruszaj urządzeń przez 1-2 sekundy. Zaczekaj na uruchomienie się aplikacji „PlayMemories Mobile”. Zasilacznie wyłączone: trzymaj złączone urządzenia, aż wysunie się obiektyw aparatu.



## Łączenie aparatu ze smartfonem przez łącze Wi-Fi (cd.)

### iPhone

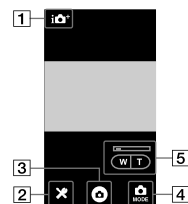
- 1 Włącz zasilanie aparatu.
- 2 Wybierz w smartfonie wariant [Ustawienia], a następnie [Wi-Fi].
- 3 Wybierz nazwę sieci (SSID) podaną po wewnętrznej stronie osłony akumulatora na aparacie i na okładce tej instrukcji.
- 4 Wprowadź hasło podane w tych samych miejscach (tylko za pierwszym razem).
- 5 Sprawdź, czy nawiązane zostało połączenie z siecią aparatu.
- 6 Wróć do ekranu głównego i uruchom aplikację „PlayMemories Mobile”.



## Zdjęcia (cd.)

### Ekran aplikacji „PlayMemories Mobile”\*

- 1 Przełącznik trybów ekspozycji
- 2 Ustawienia
- 3 Przycisk spustu migawki/filmu
- 4 Przełącznik trybu fotografii/filmu
- 5 Zoom



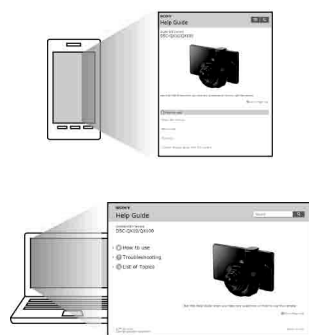
## 8 Kończenie

- 1 Zakończ pracę aplikacji „PlayMemories Mobile”, aby powrócić do głównego ekranu.
  - 2 Wyłącz aparat.
    - Wyłączenie aparatu bez zakończenia pracy aplikacji „PlayMemories Mobile” powoduje wyświetlenie komunikatu o błędzie. Nie świadczy to o uszkodzeniu.
- \* Wygląd ekranu aplikacji może ulec zmianie po wprowadzanych w przyszłości aktualizacjach.

## Pomoc elektroniczna

Pomoc elektroniczna to instrukcja on-line. Zawiera ona dodatkowe informacje, opis ustawień i obsługi aplikacji „PlayMemories Mobile”, jak również zalecenia eksploatacyjne.

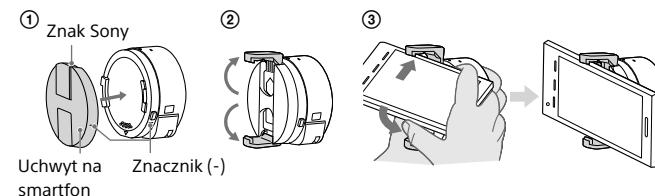
<http://www.sony.net/SonyInfo/Support/>



## 6 Podłączanie aparatu do smartfona

Przymocuj aparat do uchwytu na smartfon (dostarczonego), po czym podłącz go do aparatu.

- 1 Przymocuj aparat do uchwytu. Dopasuj znaczniki i wprowadź aparat w szczelinę w uchwycie. Następnie obróć uchwyt, tak aby rozległ się lekki trzask.
- 2 Otwórz obejmy uchwytu.
- 3 Wysuń obejmy i przymocuj smartfon.
  - Nie kołysz aparatem, do którego jest przymocowany smartfon. Grozi to wysunięciem się smartfona z uchwytu.
  - Należy sprawdzić, czy podłączenie smartfona nie blokuje dostępu do przycisków.



Zdejmowanie uchwytu na smartfon  
Przesuń dźwignię zdejmowania w stronę obiektywu i obróć uchwyt.



## 7 Zdjęcia

- 1 Uruchom w smartfonie aplikację „PlayMemories Mobile”.
- 2 Wykonuj zdjęcia, używając przycisku spustu migawki na aparacie lub w aplikacji „PlayMemories Mobile”. Przycisku spustu migawki na aparacie nie można użyć do nagrywania filmów.

Do smartfona automatycznie są przesyłane obrazy w rozmiarze [2M]. Na karcie pamięci w aparacie zapisywane są obrazy w rozmiarze [18M] (ustawienie standardowe).

## Pytania i odpowiedzi

### Dlaczego nie można ładować aparatu?

- Wyłącz zasilanie.

### Dlaczego lampka zasilania miga na czerwono?

- Karta pamięci jest niewłaściwie włożona. Włóż ją we właściwym kierunku.

### Jak przestawić datę/godzinę?

- Po nawiązaniu połączenia Wi-Fi między aparatem a smartfonem ustawienia daty i godziny aparatu są automatycznie pobierane ze smartfona.

### Jak przywrócić ustawienia fabryczne?

- Wyłącz aparat i naciśnij przycisk RESET.

### Jak zmienić ustawienia rozmiaru obrazu itp.?

- Ustawienia można zmieniać na ekranie ustawień aplikacji „PlayMemories Mobile”.

### Jak sprawdzić liczbę obrazów lub informacje o aparacie?

- Zapoznaj się z „Podręczną instrukcją” (dostarczoną lub z pomocą elektroniczną (HTML)).

### Dlaczego aparat niespodziewanie się włącza?

- Jeśli w pobliżu aparatu znajduje się smartfon z technologią NFC, może nastąpić przypadkowe włączenie zasilania. Nie świadczy to o uszkodzeniu.

### Dlaczego zarejestrowany obraz nie jest automatycznie przesyłany do smartfona?

- Filmy są nagrywane na karcie pamięci, nie będą natomiast przesyłane do smartfona.

### Nie pamiętam hasła. Gdzie mogę je odszukać?

- Hasło i identyfikator sieci (SSID) znajdują się po wewnętrznej stronie osłony akumulatora na aparacie i na okładce tej instrukcji.