

Niniejszy dokument zawiera instrukcje odtwarzania muzyki z zestawu podłączonego do sieci Wi-Fi.

Sieć Wi-Fi umożliwia wygodne odtwarzanie muzyki przechowywanej na urządzeniach bezprzewodowych, które są z nią połączone, takich jak komputer PC albo smartfon/telefon iPhone. Informacje o innych sposobach odtwarzania muzyki można znaleźć w Przewodniku (patrz ramka z prawej strony).

Osobisty zestaw muzyczny

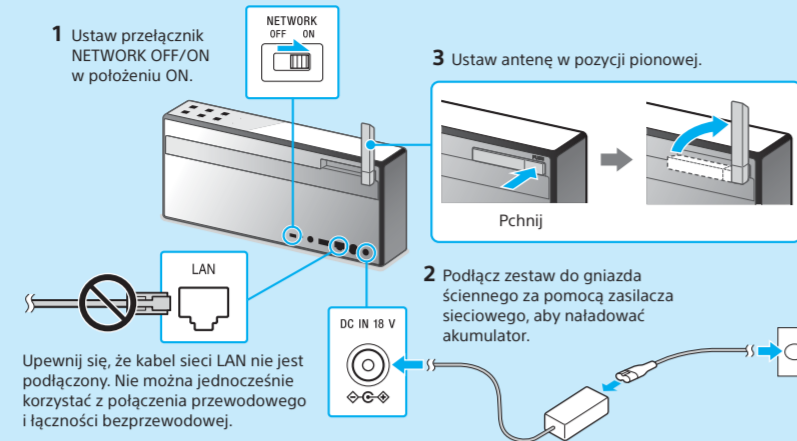
Podręcznik konfiguracji połączenia Wi-Fi

Odtwarzanie muzyki za pośrednictwem sieci Wi-Fi

SRS-X77



Najpierw Przygotuj zestaw w następujący sposób.



W zależności od urządzenia wybierz sposób łączenia z siecią Wi-Fi, a następnie przejdź do punktu „1 Podłączenie zestawu do sieci Wi-Fi”.

- Xperia**: Do konfiguracji sieci Wi-Fi użyj smartfona z systemem Android i zainstalowaną bezpłatną aplikacją SongPal.
- iPhone**: Do konfiguracji sieci Wi-Fi użyj urządzenia iPhone/urządzenia iPad/iPod touch z zainstalowaną bezpłatną aplikacją SongPal.
- WPS**: Skonfiguruj sieć Wi-Fi poprzez naciśnięcie przycisku WPS (AOSS) na routerze bezprzewodowym.
- Komputer PC**: Skonfiguruj sieć Wi-Fi za pomocą przeglądarki internetowej na komputerze PC. Więcej informacji znajdziesz w Instrukcji obsługi (oddzielny dokument), w części „Odtwarzanie muzyki za pośrednictwem sieci Wi-Fi”.

Wybierz urządzenie albo oprogramowanie odtwarzające muzykę, a następnie przejdź do punktu „2 Odtwarzanie muzyki”.

- Komputer PC (Media Go)**: Udostępnij muzykę przechowywaną na komputerze za pomocą aplikacji Media Go, a następnie obsługuj jej odtwarzanie za pośrednictwem aplikacji SongPal¹ zainstalowanej na smartfonie.
- Komputer PC (iTunes)**
- Komputer PC (Windows Media® Player)**
- Smartfon (aplikacja SongPal)**: Odtwarzaj muzykę na smartfonie/telefonie iPhone/urządzeniu iPad/iPod touch za pomocą aplikacji SongPal.
- Xperia (aplikacja WALKMAN®)**
- iPhone/iPad/iPod touch**

Dokumenty dołączone do zestawu

- Podręcznik konfiguracji połączenia Wi-Fi (ten dokument) Zawiera informacje o sposobie odtwarzania muzyki przechowywanej na komputerze PC albo innym urządzeniu za pośrednictwem sieci Wi-Fi.
- Instrukcja obsługi (oddzielny dokument) Zawiera ważne informacje w zakresie bezpieczeństwa, instrukcje podłączania za pośrednictwem technologii BLUETOOTH, sposoby rozwiązywania problemów itp.
- Przewodnik (dokument dostępny w Internecie za pośrednictwem komputera PC/smartfona) Zawiera informacje o zestawie, instrukcje podłączania go do różnych urządzeń za pomocą sieci oraz technologii BLUETOOTH itp.

http://rd1.sony.net/help/speaker/srs-x77/h_zz/



1 Podłączenie zestawu do sieci Wi-Fi

Xperia Potrzebne będą: Xperia™ albo inny smartfon z systemem Android, router bezprzewodowy

Do konfiguracji sieci Wi-Fi użyj smartfona z systemem Android, takiego jak Xperia, i zainstalowaną bezpłatną aplikacją SongPal. Aby mogło dojść do połączenia, smartfon musi być połączony z siecią Wi-Fi oraz musi łączyć się z zestawem za pomocą połączenia BLUETOOTH. Połączenie BLUETOOTH umożliwia przesłanie ustawień sieci Wi-Fi ze smartfona do zestawu.

- Niektóre routery bezprzewodowe mają kilka identyfikatorów SSID. Podłącz smartfon z systemem Android i zestaw do sieci Wi-Fi o tym samym identyfikatorze SSID.

1

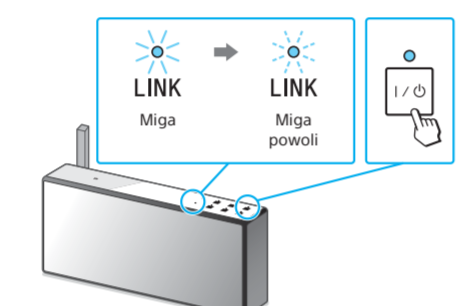
Czynności wstępne:

- Podłącz smartfon do sieci Wi-Fi.
- Zanotuj poniżej identyfikator SSID sieci i hasło dostępu. Szczegółowe informacje na ten temat można znaleźć w instrukcji obsługi routera.
SSID: _____
Hasło: _____
- Zainstaluj aplikację SongPal na smartfonie.

Aplikację **SongPal** znajdziesz w sklepie Google Play™.

2

Naciśnij przycisk I/O (włączony/czuwanie), aby włączyć zestaw.



Wskaźnik I/O (włączony/czuwanie) zacznie świecić na zielono. Przejdź do kolejnej czynności, gdy wskaźnik LINK zacznie powoli migać (raz na 3 sekundy). Nastąpi to po upływie około 2 minut.

3

Utwórz połączenie BLUETOOTH pomiędzy zestawem i smartfonem.

Jeśli smartfon nie obsługuje funkcji NFC, wykonaj czynności 1-2 opisane w sekcji „Smartfony niezgodne z funkcją NFC” (z prawej strony).

- Uruchom aplikację [SongPal] na smartfonie. Postępuj zgodnie z instrukcjami wyświetlanymi na ekranie.
- Zetknij smartfon z symbolem N na zestawie.



Parowanie zakończy się po upływie 1 minuty.

Smartfony niezgodne z funkcją NFC

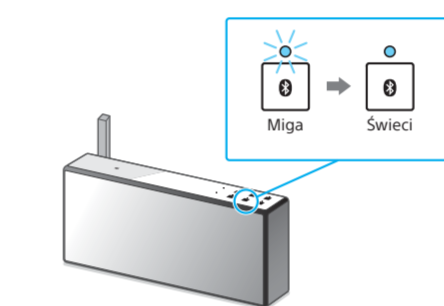
- Włącz funkcję BLUETOOTH na smartfonie.
- Uruchom aplikację SongPal, następnie dotknij przycisku [Open the Bluetooth setting screen].
- Dotknij przycisku 1 (BLUETOOTH) → PAIRING na zestawie.
- Wybierz pozycję [SRS-X77] na smartfonie.



Wskaźnik 1 (BLUETOOTH) zacznie szybko migać².

4

Upewnij się, że wskaźnik 1 (BLUETOOTH) świeci.



Po nawiązaniu połączenia BLUETOOTH wskaźnik 1 (BLUETOOTH) przestaje migać i pozostaje zaświecony.

5

Skonfiguruj ustawienia Wi-Fi zgodnie z instrukcjami aplikacji SongPal.

Jeśli na ekranie pojawi się monit o hasło, wybierz identyfikator SSID i wprowadź hasło znotowane w punkcie 1 - 2.

Wyświetli się ekran widoczny po prawej.

6

Upewnij się, że wskaźnik LINK świeci na pomarańczowo.



Jeśli wskaźnik nie gaśnie, połączenie Wi-Fi jest aktywne. W zależności od środowiska sieciowego łączenie może potrwać dłużej niż minutę.

Więcej informacji na odwrocie

iPhone

Potrzebne będą: iPhone/iPad/iPod touch, router bezprzewodowy

Do konfiguracji sieci Wi-Fi użyj urządzenia iPhone z zainstalowaną bezpłatną aplikacją SongPal. Aby mogło dojść do połączenia, telefon iPhone musi być połączony z siecią Wi-Fi oraz musi łączyć się z zestawem za pomocą połączenia BLUETOOTH. Połączenie BLUETOOTH umożliwia przesłanie ustawień sieci Wi-Fi z urządzenia iPhone do zestawu.

- Niektóre routery bezprzewodowe mają kilka identyfikatorów SSID. Podłącz telefon iPhone i zestaw do sieci Wi-Fi o tym samym identyfikatorze SSID.

1

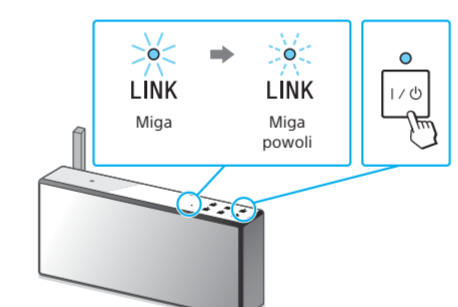
Czynności wstępne:

- Upewnij się, że telefon iPhone jest połączony do sieci Wi-Fi.
- Zainstaluj aplikację SongPal.

Aplikację **SongPal** znajdziesz w sklepie App Store.

2

Naciśnij przycisk I/O (włączony/czuwanie), aby włączyć zestaw.



Wskaźnik I/O (włączony/czuwanie) zacznie świecić na zielono. Przejdź do kolejnej czynności, gdy wskaźnik LINK zacznie powoli migać (raz na 3 sekundy). Nastąpi to po upływie około 2 minut.

3

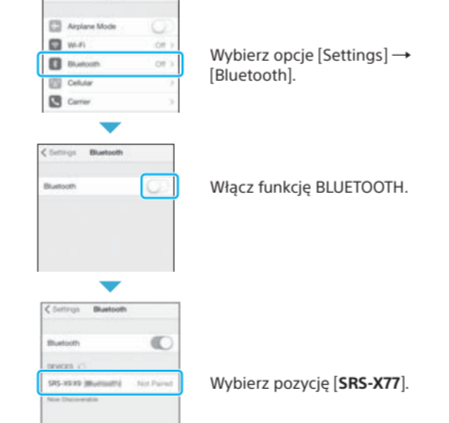
Utwórz połączenie BLUETOOTH pomiędzy zestawem i telefonem iPhone.

- Dotknij przycisku 1 (BLUETOOTH) → PAIRING na zestawie.
- Wyszukaj zestaw za pomocą urządzenia iPhone.



Wskaźnik 1 (BLUETOOTH) zacznie szybko migać³.

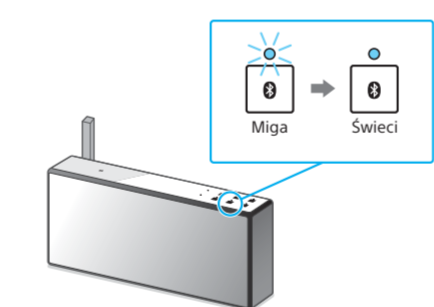
³ Po dotknięciu przycisku 1 (BLUETOOTH) → PAIRING pierwszy raz po zakupie zestawu wskaźnik 1 (BLUETOOTH) będzie szybko migać. Aby sparować zestaw z innym urządzeniem, dotknij przycisku 1 (BLUETOOTH) → PAIRING i przytrzymaj go do momentu, aż pojawi się sygnał dźwiękowy.



Wybierz pozycję [SRS-X77].

4

Upewnij się, że wskaźnik 1 (BLUETOOTH) świeci.



Po nawiązaniu połączenia BLUETOOTH wskaźnik 1 (BLUETOOTH) przestaje migać i pozostaje zaświecony.

5

Skonfiguruj ustawienia Wi-Fi zgodnie z instrukcjami aplikacji SongPal.

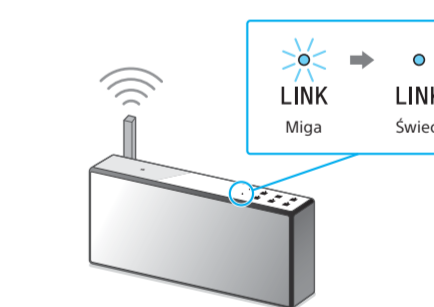
- Uruchom aplikację [SongPal] na telefonie iPhone. Postępuj zgodnie z instrukcjami wyświetlanymi na ekranie.
- Gdy wyświetli się ekran widoczny po prawej, dotknij przycisku [OK].

³ Jeśli wyświetli się komunikat [Share Wi-Fi settings?], wybierz opcję [Allow].

Wyświetli się ekran widoczny po prawej.

6

Upewnij się, że wskaźnik LINK świeci na pomarańczowo.



Jeśli wskaźnik nie gaśnie, połączenie Wi-Fi jest aktywne. W zależności od środowiska sieciowego łączenie może potrwać dłużej niż minutę.

Więcej informacji na odwrocie

WPS

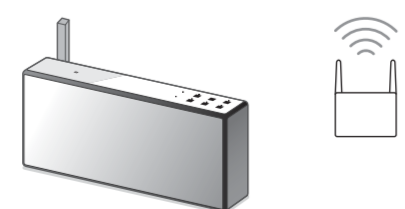
Potrzebny będzie: router bezprzewodowy wyposażony w przycisk WPS (AOSS)

Skonfiguruj sieć Wi-Fi, naciskając przyciski WPS (AOSS) na routerze bezprzewodowym i zestawie.

- Informacje o zgodności routera bezprzewodowego z technologią WPS (Wi-Fi Protected Setup™) znajdują się w instrukcji obsługi routera.

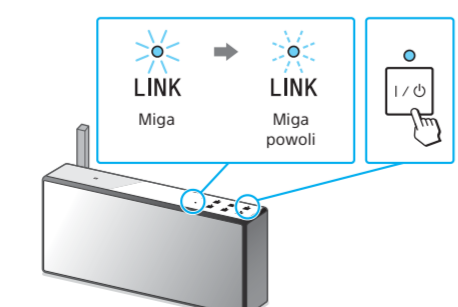
1

Umieść zestaw w pobliżu routera bezprzewodowego.



2

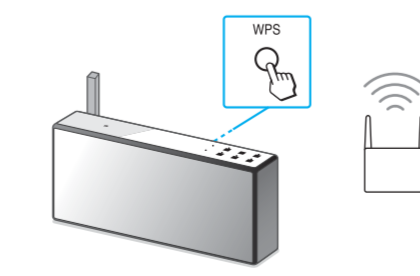
Naciśnij przycisk I/O (włączony/czuwanie), aby włączyć zestaw.



Wskaźnik I/O (włączony/czuwanie) zacznie świecić na zielono. Przejdź do kolejnej czynności, gdy wskaźnik LINK zacznie powoli migać (raz na 3 sekundy). Nastąpi to po upływie około 2 minut.

3

Naciśnij przycisk WPS na zestawie i przytrzymaj go, aż zabrzmi sygnał dźwiękowy.



Przycisk WPS znajduje się z tyłu zestawu.

4

Naciśnij przycisk WPS⁴ na routerze, zanim upłynie 90 sekund.

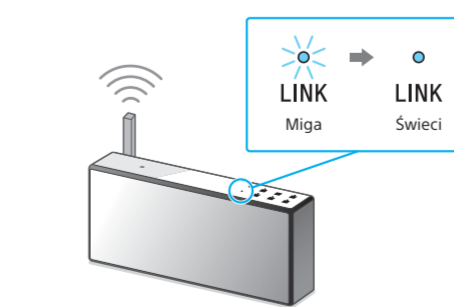


Naciśnij i przytrzymaj przycisk WPS przez kilka sekund (w zależności od modelu routera bezprzewodowego). Szczegółowe informacje na ten temat można znaleźć w instrukcji obsługi routera.

⁴ W przypadku niektórych modeli routerów bezprzewodowych przycisk WPS jest oznaczony jako „AOSS”.

5

Upewnij się, że wskaźnik LINK świeci na pomarańczowo.



Jeśli wskaźnik nie gaśnie, połączenie Wi-Fi jest aktywne. W zależności od środowiska sieciowego łączenie może potrwać dłużej niż minutę.

Więcej informacji na odwrocie

Jeśli połączenie Wi-Fi się nie powiodło

Do konfiguracji ustawień Wi-Fi zestawu można użyć przeglądarki internetowej. Podłącz zestaw do komputera PC za pomocą ogólnodostępnego kabla sieciowego (LAN).

Więcej informacji znajdziesz w Instrukcji obsługi, w części „Odtwarzanie muzyki za pośrednictwem sieci Wi-Fi”.

ciąg dalszy sekcji: „2 Odtwarzanie muzyki” na odwrocie

2 Odtwarzanie muzyki



Utwory przechowywane na komputerze PC

Komputer PC (Media Go)

Dzięki aplikacji Media Go można odtwarzać muzykę przechowywaną w pamięci komputera PC. Do obsługi niezbędna jest bezpłatna aplikacja sterująca – SongPal, którą instaluje się na smartfonie/telefonie iPhone.

- Przed wykonaniem następujących czynności pobierz i zainstaluj bezpłatną aplikację Media Go. Dla klientów z Europy: <http://www.sony.eu/support> Dla klientów z USA: <http://esupport.sony.com/US> Dla klientów z Kanady: <http://esupport.sony.com/CA/> Dla klientów z innych krajów: <http://www.sony-asia.com/section/support>



Potrzebne będą: aplikacja Media Go zainstalowana na komputerze PC, aplikacja SongPal zainstalowana na smartfonie/telefonie iPhone/urządzeniu iPad/iPod touch

- 1** Podłącz zestaw, komputer PC i smartfon/telefon iPhone do sieci Wi-Fi.


Wszystkie urządzenia należy połączyć z siecią o takim samym identyfikatorze SSID. Więcej informacji o podłączeniu zestawu do sieci Wi-Fi znajdziesz na [odwrocie](#). Upewnij się, że wskaźnik LINK na zestawie świeci na pomarańczowo.
- 2** Dotknij przycisku NETWORK na zestawie.


Wskaźnik NETWORK zaświeci na biało, a zestaw przejdzie do trybu NETWORK.
- 3** Przygotuj aplikację Media Go.
① Uruchom aplikację [Media Go] na komputerze PC.
② Z menu [Tools] wybierz opcję [Preferences...].


Opcja Preferences

- 4** Ustaw aplikację Media Go jako serwer.
① Zaznacz w menu [Media Sharing] opcję [Library name].
[Library name] – tę nazwę można dowolnie zmienić.


Opcja Media Sharing
Opcja Library name

Upewnij się, że w opcji [Media Sharing] są zaznaczone wszystkie trzy elementy.

- 5** Rozpocznij odtwarzanie muzyki za pomocą smartfona/urządzenia iPhone.
① Zainstaluj aplikację SongPal na smartfonie/telefonie iPhone. Jeśli aplikacja SongPal jest już zainstalowana, pominię tę czynność i przejdź do punktu ②.
Aplikację SongPal znajdziesz w sklepie Google Play lub App Store.

② Uruchom aplikację [SongPal]. Postępuj zgodnie z instrukcjami wyświetlanymi na ekranie.
③ Gdy wyświetli się ekran widoczny po prawej, wybierz pozycję [SRS-X77].

④ Wybierz pozycję [Home Network].

⑤ Wybierz opcję [Library name] skonfigurowaną w kroku 4 – ①.

⑥ Wybierz pozycję [Music]. Plików wideo i zdjęć nie można odtwarzać.

⑦ Wybierz utworz i odtwórz go. Dostosuj poziom głośności w aplikacji SongPal.


Muzyka jest odtwarzana.

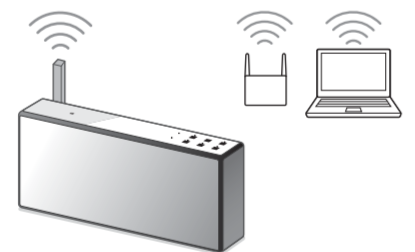
Komputer PC (iTunes)


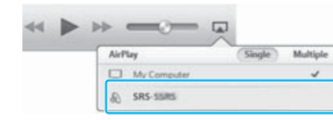
Korzystając z aplikacji AirPlay, można za pomocą zestawu odtwarzać muzykę z programu iTunes i komputera PC.

- Zanim zaczniesz korzystać z aplikacji, zaktualizuj oprogramowanie iTunes do najnowszej wersji.



Potrzebna będzie: aplikacja iTunes zainstalowana na komputerze PC

- 1** Podłącz zestaw i komputer PC do sieci Wi-Fi.


Podłącz zestaw i komputer PC do sieci o tym samym identyfikatorze SSID co router. Więcej informacji o podłączeniu zestawu do sieci Wi-Fi znajdziesz na [odwrocie](#). Upewnij się, że wskaźnik LINK na zestawie świeci na pomarańczowo.
- 2** Rozpocznij odtwarzanie muzyki za pomocą aplikacji iTunes.
① Uruchom aplikację iTunes.
② W oknie aplikacji iTunes wybierz opcję [AirPlay].

③ Z menu AirPlay aplikacji iTunes wybierz pozycję [SRS-X77].

④ Wybierz utworz i odtwórz go, a następnie dopasuj poziom głośności.

Muzyka jest odtwarzana.

Komputer PC (Windows Media Player)

Muzykę można odtwarzać, korzystając z aplikacji Windows Media Player zainstalowanej na komputerze.

- Więcej informacji można znaleźć w Przewodniku. http://rd1.sony.net/help/speaker/srs-x77/h_zz/



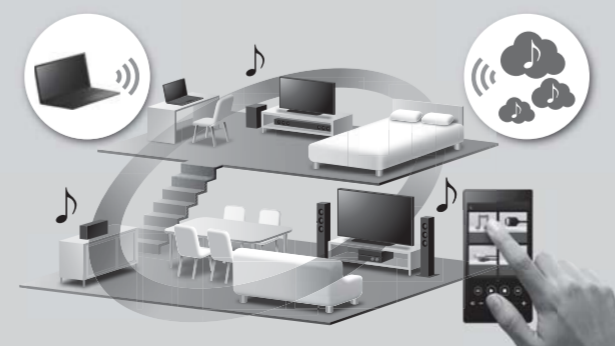
Windows Media Player



SongPal Link:

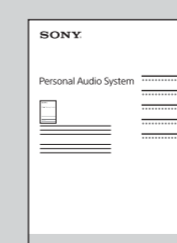
Sluchaj muzyki z sieci Wi-Fi. Teraz możesz słuchać ulubionej muzyki przechowywanej na komputerze PC, w pamięci smartfona oraz przesyłanej strumieniowo za pośrednictwem serwisów muzycznych w wielu pomieszczeniach jednocześnie, ciesząc się przy tym najlepszą jakością dźwięku.

Wystarczy, że zainstalujesz aplikację SongPal na swoim smartfonie/telefonie iPhone. Aby korzystać z wielu urządzeń zgodnych z funkcją SongPal Link, podłącz je do tej samej sieci Wi-Fi. Więcej informacji znajdziesz w Przewodniku ([informacje z prawej strony](#)) albo Podręczniku konfiguracji połączenia Wi-Fi, który jest dołączony do każdego urządzenia.



Więcej informacji o zestawie znajdziesz w pozostałych dokumentach

Instrukcja obsługi (oddzielny dokument)



- Informacje w zakresie bezpieczeństwa
- Części i elementy sterujące
- Podłączenie do sieci Wi-Fi za pomocą komputera PC
- Podłączenie/odtworzenie z wykorzystaniem technologii BLUETOOTH albo innych urządzeń
- Informacje o funkcji NFC
- Rozwiązywanie problemów
- Dane techniczne itp.

Przewodnik (dokument dostępny w Internecie za pośrednictwem komputera PC/smartfona)



- Informacje o sieci Wi-Fi
- Łączenie z aplikacją SongPal
- Podłączenie do sieci i odtwarzanie muzyki (różne systemy operacyjne/urządzenia)
- Tworzenie połączeń BLUETOOTH i odtwarzanie muzyki z różnych urządzeń
- Aktualizacja oprogramowania itp.

Adres URL Przewodnika: http://rd1.sony.net/help/speaker/srs-x77/h_zz/



Utwory przechowywane na smartfonie/telefonie iPhone

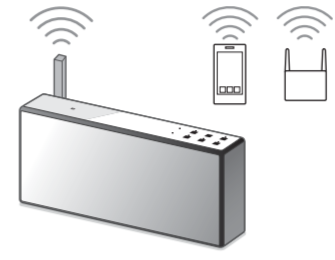
Smartfon (aplikacja SongPal)



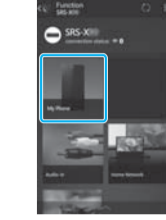
Za pomocą bezpłatnej aplikacji SongPal można odtwarzać muzykę przechowywaną na smartfonie/telefonie iPhone.

- Więcej informacji o aplikacji SongPal można znaleźć w Instrukcji obsługi, w części „SongPal – informacje”.



Potrzebna będzie: aplikacja SongPal zainstalowana na smartfonie/telefonie iPhone/urządzeniu iPad/iPod touch

- 1** Podłącz zestaw i smartfon/telefon iPhone do sieci Wi-Fi.


Podłącz zestaw i smartfon/telefon iPhone do sieci o tym samym identyfikatorze SSID co router. Więcej informacji o podłączeniu zestawu do sieci Wi-Fi znajdziesz na [odwrocie](#). Upewnij się, że wskaźnik LINK na zestawie świeci na pomarańczowo.
- 2** Skonfiguruj zestaw w aplikacji SongPal.
① Zainstaluj aplikację SongPal na smartfonie/telefonie iPhone. Jeśli aplikacja SongPal jest już zainstalowana, pominię tę czynność i przejdź do punktu ②.
Aplikację SongPal znajdziesz w sklepie Google Play lub App Store.

② Uruchom aplikację [SongPal]. Postępuj zgodnie z instrukcjami wyświetlanymi na ekranie.
③ Gdy wyświetli się ekran widoczny po prawej, wybierz pozycję [SRS-X77].

- 3** Rozpocznij odtwarzanie muzyki ze smartfona/urządzenia iPhone za pomocą aplikacji SongPal.
① Wybierz smartfon/telefon iPhone.

② Wybierz utworz i odtwórz go, a następnie dopasuj poziom głośności.

Muzyka jest odtwarzana.


Xperia (aplikacja WALKMAN®)

Dzięki aplikacji WALKMAN® możesz odtwarzać muzykę przechowywaną w pamięci smartfona Xperia.

- W zależności od modelu smartfona aplikacja WALKMAN® może nie być zainstalowana fabrycznie. W takiej sytuacji z tej funkcji nie można korzystać.
- Przed kontynuowaniem zaktualizuj system Android na smartfonie Xperia do najnowszej wersji.
- Może zająć konieczność wyłączenia na smartfonie Xperia opcji [Auto-select wireless option] w ustawieniu [Throw settings]. Szczegółowe informacje na ten temat znajdziesz w Instrukcji obsługi smartfona Xperia.



Potrzebna będzie: aplikacja WALKMAN® na smartfony Xperia

- 1** Podłącz zestaw i smartfon Xperia do sieci Wi-Fi.


Podłącz zestaw i smartfon Xperia do sieci o tym samym identyfikatorze SSID co router. Więcej informacji o podłączeniu zestawu do sieci Wi-Fi znajdziesz na [odwrocie](#). Upewnij się, że wskaźnik LINK na zestawie świeci na pomarańczowo.
- 2** Za pomocą aplikacji WALKMAN® rozpocznij odtwarzanie muzyki ze smartfona Xperia.
① Uruchom aplikację [WALKMAN®] na smartfonie Xperia.

② Wybierz opcję [SRS-X77] a następnie pozycję [SRS-X77].

③ Rozpocznij odtwarzanie muzyki, a następnie dopasuj poziom głośności.

Muzyka jest odtwarzana.


iPhone/iPad/iPod touch



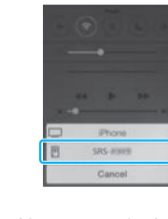
Korzystaj z aplikacji AirPlay do odtwarzania muzyki przechowywanej na telefonie iPhone/urządzeniu iPad/iPod touch.

- Przed rozpoczęciem korzystania zaktualizuj oprogramowanie urządzenia iPhone/urządzenia iPad/iPod touch do najnowszej wersji.
- Ilustracje powstały z wykorzystaniem systemu iOS 8.



Potrzebny będzie: iPhone/iPad/iPod touch

- 1** Podłącz zestaw i telefon iPhone/urządzenie iPad/iPod touch do sieci Wi-Fi.


Podłącz zestaw i telefon iPhone/urządzenie iPad/iPod touch do sieci o tym samym identyfikatorze SSID co router. Więcej informacji o podłączeniu zestawu do sieci Wi-Fi znajdziesz na [odwrocie](#). Upewnij się, że wskaźnik LINK na zestawie świeci na pomarańczowo.
- 2** Rozpocznij odtwarzanie muzyki za pomocą urządzenia iPhone/urządzenia iPad/iPod touch.
① Przeciwnij ekran, aby wyświetlić menu sterowania.

② Wybierz opcję [AirPlay].

③ Wybierz pozycję [SRS-X77].

④ Rozpocznij odtwarzanie muzyki, a następnie dopasuj poziom głośności.

Muzyka jest odtwarzana.