

# Radiobudzik UKF

## Instrukcja obsługi

- PL

# ICF-C05iP

## DREAM MACHINE

Dream Machine jest znakiem handlowym Sony Corporation.



No Power No Problem jest znakiem handlowym Sony Corporation.

© 2010 Sony Corporation Printed in Czech Republic (EU) <http://www.sony.net/>



4-174-732-PL(1)

## OSTRZEŻENIE

**Aby ograniczyć ryzyko pożaru lub porażenia prądem, nie wystawiać urządzenia na deszcz i chronić je przed wilgocią.**

Aby ograniczyć ryzyko pożaru, nie zakrywać otworów wentylacyjnych urządzenia gazetami, obrusami, zasłonami itp. Nie stawiać na urządzeniu zapalonych świec.

Aby ograniczyć ryzyko pożaru lub porażenia prądem, nie narażać urządzenia na zalanie lub zachłapanie ani nie stawiać na urządzeniu przedmiotów wypełnionych płynami, np. wazonów.

Nie należy instalować urządzenia w przestrzeni zamkniętej, takiej jak regał na książki lub zabudowana szafka.

Nie narażać akumulatora ani baterii na długotrwałe oddziaływanie wysokiej temperatury (od promieniowania słonecznego, ognia itp.).

Ponieważ do wyłączenia urządzenia z sieci energetycznej trzeba użyć głównej wtyczki zasilacza sieciowego, zasilacz należy podłączyć do łatwo dostępnego gniazdka sieciowego. W razie niewłaściwego działania należy natychmiast wyłączyć zasilacz z sieci.

Niewłaściwie dokonana wymiana baterii lub akumulatora grozi wybuchem. Wymiany należy dokonać tylko na identyczny model.

**Uwaga dla klientów: poniższa informacja dotyczy tylko sprzętu sprzedawanego w krajach, w których obowiązują dyrektywy UE**

Producentem tego produktu jest Sony Corporation, 1-7-1 Konan Minato-ku Tokio, 108-0075 Japonia. Przedstawicielem producenta w Unii Europejskiej upoważnionym do dokonania i potwierdzenia oceny zgodności z wymaganiami zasadniczymi jest Sony Deutschland GmbH, Hedelfinger Strasse 61, 70327 Stuttgart, Niemcy. Nadzór nad dystrybucją na terytorium Rzeczypospolitej Polskiej sprawuje Sony Poland, 00-876 Warszawska, ul. Ogrodowa 58. W sprawach serwisowych i gwarancyjnych należy kontaktować się z podmiotami, których adresy podano w osobnych dokumentach gwarancyjnych lub serwisowych, albo z najbliższym sprzedawcą produktów Sony.

## Charakterystyka

- Budzenie lub zasypianie przy dźwiękach z iPoda / radia
- Tuner UKF z cyfrową syntezą częstotliwości
- Pamięć 20 stacji (20 UKF)
- Regulacja jasności (duża / średnia / mała / wyłączenia)
- Funkcja drzemki o regulowanym czasie (10 do 60 min)

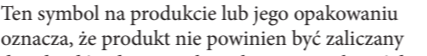
## Zalecenia eksploatacyjne

- Urządzenie należy zasilać ze źródeł podanych w części „Dane techniczne”.
- Aby wyłączyć przewód zasilający, należy chwycić za wtyczkę. Nigdy nie ciągnąć za przewodów.
- Urządzenie pozostaje pod napięciem zawsze, gdy jest podłączone do gniazdka sieciowego, nawet po wyłączeniu.
- Głośnik urządzenia zawiera silny magnes. Aby uniknąć ewentualnych uszkodzeń, nie zostawiać w pobliżu urządzenia kart bankowych z zapisem magnetycznym ani zegarków z napędem sprężynowym.
- Nie umieszczać urządzenia w pobliżu źródeł ciepła, takich jak kaloryfery czy dmuchawy, ani w miejscach narażonych na bezpośrednie promieniowanie słoneczne, nadmierne zakurzenie, wibrację lub wstrząsy.
- Aby uniknąć przegrzewania się urządzenia, należy zapewnić wokół niego właściwą cyrkulację powietrza. Ze względu na ryzyko zasłonięcia otworów wentylacyjnych, nie należy umieszczać urządzenia na dywanie, kocu itp., ani obok zasłon czy firanek.
- Jeśli do wnętrza urządzenia dostanie się płyn lub ciało obce, przed dalszą eksploatacją należy odłączyć urządzenie od źródła zasilania i zlecić jego sprawdzenie specjalście.
- Do czyszczenia obudowy należy używać miękkiej ściereczki zwilżonej roztworem łagodnego środka myjącego.
- Podczas burzy nigdy nie dotykać przewodu zewnętrznej anteny UKF. Ponadto, natychmiast odłączyć od radia przewód zasilający.

**UWAGI O BATERII LITOWEJ**

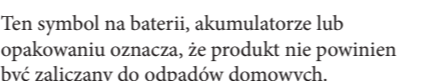
- Aby zapewnić dobry styk, należy wytrzeć baterię suchą ściereczką.
- Instalując baterię, zwrócić uwagę na właściwe ułożenie biegunów.
- Ze względu na ryzyko zwarcia, nie chwycać baterii metalowymi szczypcami.

**Usuwanie zużytego sprzętu elektrycznego i elektronicznego (dotyczy krajów Unii Europejskiej i innych krajów europejskich z wydzielonymi systemami zbierania odpadów)**



Ten symbol na produkcie lub jego opakowaniu oznacza, że produkt nie powinien być zaliczany do odpadów domowych. Należy go przekazać do odpowiedniego punktu, który zajmuje się zbieraniem i recyklingiem urządzeń elektrycznych i elektronicznych. Prawidłowe usunięcie produktu zapobiegnie potencjalnym negatywnym konsekwencjom dla środowiska naturalnego i zdrowia ludzkiego, których przyczyną mogłoby być niewłaściwe usuwanie produktu. Recykling materiałów pomaga w zachowaniu surowców naturalnych. Aby uzyskać szczegółowe informacje o recyklingu tego produktu, należy się skontaktować z władzami lokalnymi, firmą świadczącą usługi oczyszczania lub sklepem, w którym produkt ten został kupiony.

**Usuwanie zużytych baterii i akumulatorów (dotyczy krajów Unii Europejskiej i innych krajów europejskich z wydzielonymi systemami zbierania odpadów)**



Ten symbol na baterii, akumulatorze lub opakowaniu oznacza, że produkt nie powinien być zaliczany do odpadów domowych. Na pewnych bateriach lub akumulatorach symbol ten może być używany razem z symbolem chemicznym. Symbole chemiczne rtęci (Hg) lub ołowiu (Pb) dodaje się, gdy bateria lub akumulator zawiera więcej niż 0,0005% rtęci lub 0,004% ołowiu. Prawidłowe usunięcie baterii lub akumulatora zapobiegnie potencjalnym negatywnym konsekwencjom dla środowiska naturalnego i zdrowia ludzkiego, których przyczyną mogłoby być niewłaściwe usuwanie baterii lub akumulatora. Recykling materiałów pomaga w zachowaniu surowców naturalnych.

W przypadku produktu, który ze względów bezpieczeństwa, sprawności działania lub spójności danych wymaga stałego podłączenia do wewnętrznej baterii lub akumulatora, wymianę baterii lub akumulatora należy zlecić wykwalifikowanemu technikowi serwisu. Dla zapewnienia prawidłowego przetworzenia baterii lub akumulatora, wyeksploatowany produkt należy przekazać do odpowiedniego punktu, który zajmuje się zbieraniem i recyklingiem urządzeń elektrycznych i elektronicznych.

W przypadku pozostałych baterii / akumulatorów należy się zapoznać z odpowiednim podrozdziałem dotyczącym bezpiecznego usuwania baterii lub akumulatora z produktu. Baterię lub akumulator należy przekazać do odpowiedniego punktu, który zajmuje się zbieraniem i recyklingiem zużytych baterii.

Aby uzyskać szczegółowe informacje o recyklingu tego produktu, baterii lub akumulatorów, należy się skontaktować z władzami lokalnymi, firmą świadczącą usługi oczyszczania lub sklepem, w którym produkt ten został kupiony.

W przypadku pytań lub problemów związanych z urządzeniem prosimy o skontaktowanie się z najbliższą autoryzowaną stacją serwisową Sony.

## Rozwiązywanie problemów

Jeśli po sprawdzeniu wszystkich poniższych rozwiązań nadal będzie występował jakiś problem, prosimy o skontaktowanie się z najbliższą autoryzowaną stacją serwisową Sony.

**Wskutek przerwy w zasilaniu miga wskazanie zegara „AM 12:00” lub „00:00”.**

- Sprawdź wskaźnik stanu źródła zasilania. Jeśli wskaźnik stanu źródła zasilania ma wygląd „☪☾”, wymień baterię na nową.

**O nastawionej godzinie budzenia nie włącza się radio, iPod ani sygnał dźwiękowy.**

- Sprawdź, czy wyświetlane jest wskazanie budzika.

**O nastawionej godzinie budzenia włącza się radio lub iPod, ale nie słyhać dźwięku.**

- Sprawdź ustawienie głośności budzika.

**Brak dźwięku z iPoda.**

- Upewnij się, że iPod jest starannie podłączony.

- Wyreguluj głośność regulatorem **VOLUME +**.

**Urządzenie nie pozwala na sterowanie iPodem**

- Upewnij się, że iPod jest starannie podłączony.

**Nie jest możliwe ładowanie iPoda.**

- Upewnij się, że iPod jest starannie podłączony.

**Po zmianie czasu na letni zegar nie przestawia się automatycznie na czas letni.**

- Upewnij się, że zegar jest prawidłowo nastawiony.
- Naciśnij przycisk **DST/SUMMER TIME**, aby sprawdzić, czy pojawia się wskaźnik „\*”.

## Dane techniczne

<b>Wyświetlanie godziny</b>		
System 24-godzinny		
<b>Sekcja iPoda</b>		
Wyściowe napięcie stałe: 5 V		
Maks.: 500 mA		
<b>Sekcja radia</b>		
<b>Zakres częstotliwości</b>		
Zakres	Częstotliwość	Dokładność strojenia
UKF (FM)	87,5 – 108 MHz	0,05 MHz

<b>Dane ogólne</b>
<b>Głośnik</b>
Średnica około 5 cm, stożkowy, 16 Ω
<b>Moc wyjściowa</b>
0,8 W (przy zniekształceniach harmonicznch 10%)
<b>Zasilanie</b>
DC IN 8V (☉☉☉) 1 A
Podtrzymywanie pracy zegara: napięcie stałe 3 V, bateria CR2032

<b>Wymiary</b>
około 134,0 × 64,0 × 124,5 mm (szer. × wys. × gł.), bez wystających elementów
<b>Waga</b>
Około 410 g razem z zasilaczem
<b>Dostarczane wyposażenie</b>
Zasilacz sieciowy (1 szt.)
Uniwersalny adapter do doku do telefonu iPhone (1 szt.)
Uniwersalny adapter do doku do telefonu iPhone 3G (1 szt.)

Konstrukcja i dane techniczne mogą ulec zmianie.

### Kompatybilne modele iPodów

Urządzenie współpracuje z wymienionymi poniżej modelami iPodów. Przed użyciem należy zaktualizować oprogramowanie iPoda do najnowszej wersji.

iPod nano 5. generacji (kamera wideo)	iPhone 3GS	iPod touch 2. generacji
iPod nano 4. generacji (wideo)	iPhone 3G	iPod touch 1. generacji
iPod nano 3. generacji (wideo)	iPod classic	iPhone
iPod nano 2. generacji (aluminium)	iPod 5. generacji (wideo)	iPod nano 1. generacji
iPod 4. generacji (kolorowy wyświetlacz)	iPod 4. generacji	iPod mini

**Uwagi**

- W niniejszej instrukcji obsługi funkcje iPoda w iPodzie i telefonie iPhone są określane ogólnym terminem „iPod”, chyba że w tekście lub na ilustracjach zaznaczono inaczej.
- Złącze urządzenia jest przeznaczone wyłącznie do podłączenia iPoda / telefonu iPhone.
- Sony nie będzie ponosić odpowiedzialności za ewentualną utratę lub uszkodzenie danych w iPodzie podczas korzystania z iPoda podłączonego do tego urządzenia.

## Informacja o baterii podtrzymującej zasilanie

Aby zapewnić właściwe wskazanie godziny, w urządzeniu jest zainstalowana bateria CR2032. Bateria ta podtrzymuje pracę zegara w razie zaniku zasilania sieciowego.

### Kiedy wymienić baterię

Po wyczerpaniu baterii na wyświetlaczu pojawia się wskaźnik „☪☾”.

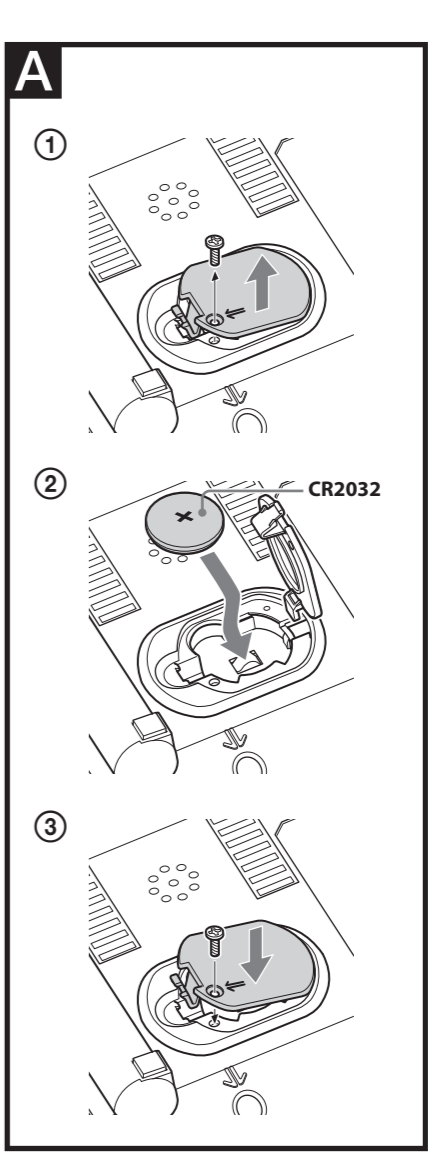
Jeśli bateria jest wyczerpana i wystąpi przerwa w zasilaniu z sieci, kasowane są ustawienia godziny i budzika.

Jako zamiennika należy użyć baterii litowej Sony CR2032. Użycie innej baterii grozi powstaniem pożaru lub wybuchem.

### Wymiana baterii

- Upewnij się, że urządzenie jest włączone do gniazdka sieciowego. Używając śrubokręta, wykręć wkręt mocujący uchwyt na baterię na spodzie urządzenia i wyjmij uchwyt (patrz rys. **A**-①).
- Włóż do uchwytu nową baterię, tak aby strona ze znakiem **+** znajdowała się u góry (patrz rys. **A**-②).
- Włóż uchwyt na baterię z powrotem do urządzenia i przymocuj go wkrętem (patrz rys. **A**-③).
- Naciśnij przycisk **iPod & iPhone ▶II, SNOOZE/BRIGHTNESS** lub **FM**, aby usunąć z wyświetlacza wskazanie „☪☾”.

**Uwaga**
Podczas wymiany baterii nie odłączaj od urządzenia zasilacza sieciowego. W przeciwnym razie skasowane zostaną ustawienia godziny i budzenia, a także zaprogramowane stacje.

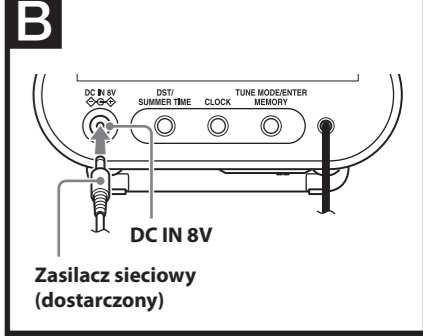
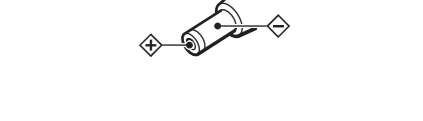


## Zasilanie z sieci energetycznej (patrz rys. B)

Używać tylko dostarczonego zasilacza sieciowego. Nie używać żadnych innych zasilaczy. Grozi to awarią.

**O zasilaczu sieciowym**

- Używać tylko dostarczonego zasilacza sieciowego. Urządzenia innych producentów mogą mieć inaczej spolaryzowane bieguny. Użycie zasilacza innego niż dostarczony grozi uszkodzeniem urządzenia.
- Nie dotykać zasilacza sieciowego mokrymi rękami.
- Zasilacz sieciowy należy włączyć do łatwo dostępnego gniazdka sieciowego. W razie niewłaściwego działania zasilacza należy natychmiast wyłączyć go z sieci.



**Zasilacz sieciowy (dostarczony)**

