

SE Information för kunder som använder Windows 8/8.1

PS-LX300USB

Om du använder detta skivspelarsystem i en Windows 8/8.1-miljö så läs noggrant igenom nedanstående information tillsammans med installationsguiden för "Sound Forge Audio Studio LE" som medföljer separat och bruksanvisningen till skivspelarsystemet när du gör inställningar.

- I dessa anvisningar används benämningen Windows 8 gemensamt för Microsoft® Windows® 8, Microsoft® Windows® 8 Pro, Microsoft® Windows® 8.1, och Microsoft® Windows® 8.1 Pro.
- Microsoft och Windows är antingen registrerade varumärken eller varumärken för Microsoft Corporation i USA och/eller andra länder.
- I dessa anvisningar börjar inställningsproceduren från snabbknappsfönstret i Windows 8 som det normala tillvägagångssättet.

Installation av "Sound Forge Audio Studio LE"

Läs först igenom installationsguiden för "Sound Forge Audio Studio LE" och installera sedan "Sound Forge Audio Studio LE"* på datorn. Om funktionen för automatisk uppspelning är avstängd, så klicka på [Bibliotek]-ikonen i aktivitetsfältet, och dubbelklicka sedan på applikationsdisken som visas under [Enheter] för att starta installationen.

* "Sound Forge Audio Studio LE" har stöd för både 32-bits- och 64-bitsversioner av Windows 8.

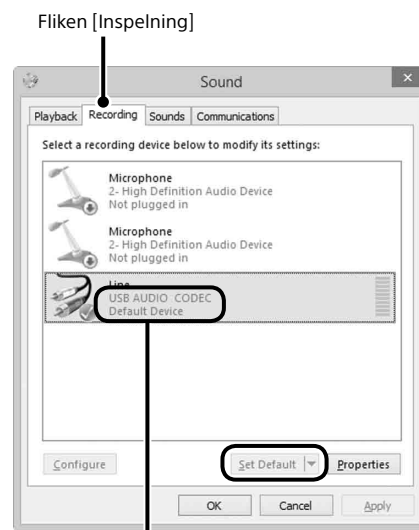
Angående drivrutinerna för USB-enheter

De USB-enhetsdrivrutiner som behövs för det här skivspelarsystemet ingår i Windows 8, och rätt drivrutiner installeras automatiskt när skivspelarsystemet ansluts till ett USB-uttag på datorn för allra första gången. Se bruksanvisningen till datorn för närmare detaljer.

Inspelning av ljud på en dator som använder Windows 8/8.1

För att det ska gå att spela in ljudet efter det att skivspelarsystemet har anslutits till datorn måste man lägga till [USB AUDIO CODEC] som en inspelningsenhet och ställa in den som standardenhet (steg 1 till 4). Man måste även göra inställningar för ljudkvaliteten för att det ska gå att mata in stereosignaler från skivspelarsystemet till datorn (steg 5 till 7). Om du vill att ljudet ska matas ut genom högtalarna under inspelning, så gör motsvarande inställningar för ljudutmatningen (steg 8).

- 1 Visa snabbknappsfönstret på skrivbordet och klicka på snabbknappen [Inställningar].
- 2 Klicka på [Kontrollpanelen], och klicka därefter på [Maskinvara och ljud].
- 3 Klicka på [Hantera ljudenheter] under [Ljud].
- 4 Klicka på fliken [Inspelning] och kontrollera om [USB AUDIO CODEC] är inställd som [Standardenhet].
- 5 Välj [USB AUDIO CODEC], och klicka sedan på [Egenskaper].
- 6 Klicka på fliken [Avancerat].
- 7 Välj [Kanal 2, ...] (till exempel [Kanal 2, 16 bitar, 44100 Hz (CD-kvalitet)] eller [Kanal 2, 16 bitar, 48000 Hz (DVD-kvalitet)]) i rullgardinsmenyn [Standardformat].
- 8 Klicka på fliken [Lyssna] och markera sedan kryssrutan bredvid [Lyssna på den här enheten].
- 9 Klicka på [OK].

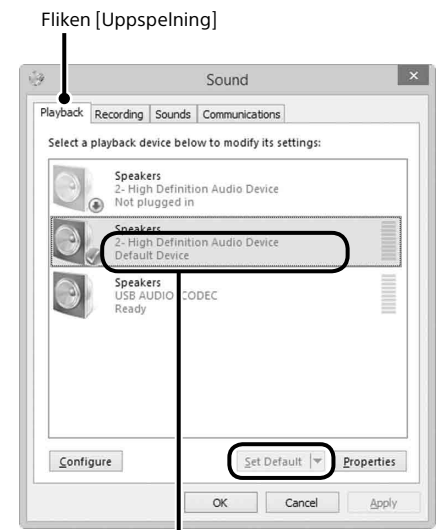


Kontrollera att [USB AUDIO CODEC] är inställt som standardenhet. Klicka annars på [Standard].

Utmatning av ljudet via datorns högtalare

De USB-enhetsdrivrutiner som behövs installeras automatiskt den allra första gången skivspelarsystemet ansluts till datorn via USB-kabeln. På grund av operativsystemets specifikationer läggs [USB AUDIO CODEC] automatiskt till som en uppspelningsenhet och ställs in som [Standardenhet]. I det läget matas ljudet inte ut via datorns högtalare. Om du vill ändra det, ändrar du inställningarna på följande sätt:

- 1 Visa snabbknappsfönstret på skrivbordet och klicka på snabbknappen [Inställningar].
- 2 Klicka på [Kontrollpanelen], och klicka därefter på [Maskinvara och ljud].
- 3 Klicka på [Hantera ljudenheter] under [Ljud].
- 4 Välj önskade högtalare på [Uppspelning]-fliken, och klicka sedan på [Standard].
Vilka uppspelningsenheter som visas varierar beroende på datormodellen. Se bruksanvisningen till datorn för närmare detaljer.
- 5 Klicka på [OK].

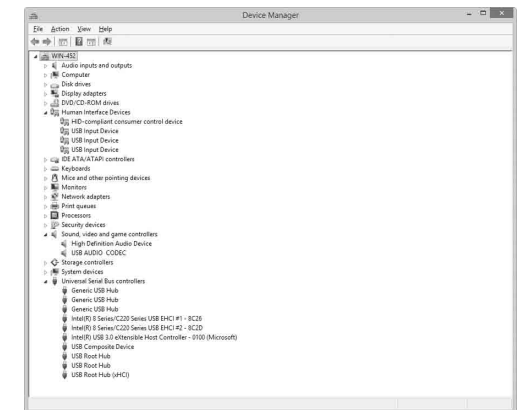


Välj högtalarna i din dator och klicka sedan på [Standard] för att ställa in dem som standardenheter.

Om skivspelarsystemet inte upptäcks av datorn

Den allra första gången man ansluter skivspelarsystemet till datorn via USB-kabeln, eller när man ansluter den till ett annat USB-uttag, kan det hända att USB-enhetsdrivrutinerna installeras en gång till. Kontrollera i så fall följande punkter för att vara säker på att USB-enhetsdrivrutinerna blivit rätt installerade:

- 1 Visa snabbknappsfönstret på skrivbordet och klicka på snabbknappen [Inställningar].
- 2 Klicka på [Kontrollpanelen], och klicka därefter på [Maskinvara och ljud].
- 3 Klicka på [Enhetshanteraren] under [Enheter och skrivare].
- 4 Kontrollera i [Enhetshanteraren]-fönstret att följande enheter har blivit installerade:
 - [HID-kompatibel konsumentkontrollenhet] och [USB-enhet] under [HID (Human Interface Devices)]
 - [USB AUDIO CODEC] under [Ljud-, video- och spelenheter]
 - [USB-enhet (sammansatt)] under [USB-styrenheter]



Meddelande om upphörande av stöd för Windows XP

Microsoft Corporation har upphört att stödja Windows XP, så för närvarande går det inte längre att erhålla viktiga programuppdateringar för att reparera olika problem under Windows XP. Därför kommer det heller inte gå att erhålla support för sådana problem som påverkar hårdvara eller mjukvara från Sony, eller säkerhetsuppdateringar. Om du fortsätter att använda Sony-produkter i en Windows XP-miljö finns det risk att du råkar ut för problem som hårdvarufel, att mjukvaran inte fungerar som den ska, eller problem med att upprätthålla säkerheten.

PL Informacja dla klientów korzystających z systemu operacyjnego Windows 8/8.1

PS-LX300USB

W razie korzystania z systemu w środowisku Windows 8/8.1 należy przed zmianą ustawień dokładnie przeczytać poniższe informacje w połączeniu z oddzielnie dostarczonym podręcznikiem instalacji dla „Sound Forge Audio Studio LE” oraz instrukcjami obsługi.

- W tej instrukcji obsługi nazwy Microsoft® Windows® 8, Microsoft® Windows® 8 Pro, Microsoft® Windows® 8.1, oraz Microsoft® Windows® 8.1 Pro są określane jako Windows 8.
- Nazwy Microsoft i Windows są zastrzeżonymi znakami towarowymi lub znakami towarowymi firmy Microsoft Corporation w Stanach Zjednoczonych i/lub w innych krajach.
- Opisana w tej instrukcji obsługi procedura ustawień jest uruchamiana za pomocą paska paneli funkcji systemu Windows 8, co jest typową metodą obsługi.

Instalacja programu „Sound Forge Audio Studio LE”

Po zapoznaniu się z podręcznikiem instalacji dla „Sound Forge Audio Studio LE” zainstaluj program „Sound Forge Audio Studio LE” na komputerze. Jeżeli funkcja autoodtworzenia jest wyłączona, na pasku zadań kliknij ikonę [Biblioteki], a następnie kliknij dwukrotnie dysk z aplikacją w obszarze [Urządzenia i dyski], aby rozpocząć instalację.

* Program „Sound Forge Audio Studio LE” działa w 32- i 64-bitowej wersji systemu operacyjnego Windows 8.

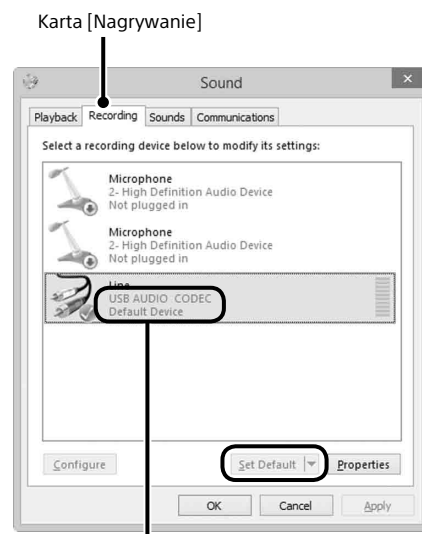
Informacja o sterownikach urządzenia USB

W systemie Windows 8 są dostępne sterowniki urządzenia USB, konieczne do prawidłowej pracy systemu. Odpowiednie sterowniki zostaną zainstalowane automatycznie po pierwszym podłączeniu systemu do gniazda USB komputera. Informacje szczegółowe znajdują się w instrukcji obsługi komputera.

Nagrywanie dźwięku na komputerze z systemem Windows 8/8.1

Aby nagrywać dźwięk po podłączeniu systemu do komputera, należy dodać [USB AUDIO CODEC] jako urządzenie do nagrywania i ustawić je jako urządzenie domyślne (punkty od 1 do 4). Nagrywanie dźwięku stereo z systemu na komputerze wymaga też ustawienia jakości nagrania (punkty od 5 do 7). Jeżeli podczas nagrywania dźwięk ma być słyszany w głośnikach, należy wprowadzić odpowiednie ustawienia wyjścia dźwięku (punkt 8).

- 1 Wyświetl pasek paneli funkcji na pulpicie i kliknij [Ustawienia].
- 2 Kliknij opcję [Panel sterowania], a następnie kliknij [Sprzęt i dźwięk].
- 3 Przy ikonie [Dźwięk] kliknij opcję [Zarządzaj urządzeniami audio].
- 4 Kliknij kartę [Nagrywanie] i sprawdź, czy opcja [USB AUDIO CODEC] jest wybrana jako [Urządzenie domyślne].
- 5 Zaznacz opcję [USB AUDIO CODEC], a następnie kliknij przycisk [Właściwości].
- 6 Kliknij kartę [Zaawansowane].
- 7 Wybierz opcję [2-kanalowe, ...] (na przykład: [2-kanalowe, 16-bitowe, 44100 Hz (Jakość CD)] lub [2-kanalowe, 16-bitowe, 48000 Hz (Jakość DVD)]) na liście rozwijanej [Format domyślny].
- 8 Kliknij kartę [Nastuchiwanie], a następnie zaznacz pole przy opcji [Nastuchuj tego urządzenia].
- 9 Kliknij przycisk [OK].

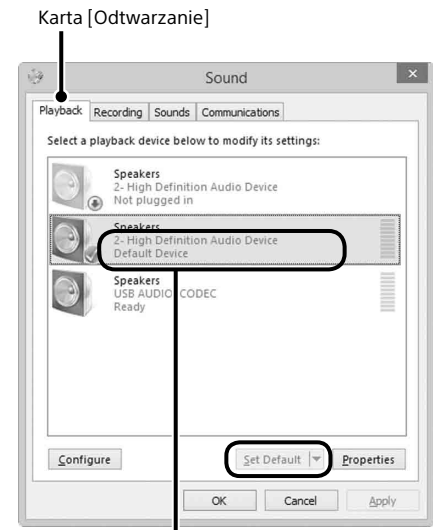


Sprawdź, czy urządzeniem domyślnym jest [USB AUDIO CODEC]. Jeżeli nie, kliknij przycisk [Ustaw domyślne].

Odtwarzanie dźwięku przez głośniki komputera

Niezbędne sterowniki urządzenia USB są instalowane automatycznie podczas pierwszego podłączenia systemu do komputera za pomocą kabla USB. Z uwagi na specyfikację systemu operacyjnego kodek [USB AUDIO CODEC] jest dodawany automatycznie jako urządzenie do odtwarzania i przyjmuje rolę [Urządzenie domyślne]. W takim stanie dźwięk nie jest odtwarzany przez głośniki komputera. Aby zmienić, wprowadź poniższe ustawienia:

- 1 Wyświetl pasek paneli funkcji na pulpicie i kliknij [Ustawienia].
- 2 Kliknij opcję [Panel sterowania], a następnie kliknij [Sprzęt i dźwięk].
- 3 Przy ikonie [Dźwięk] kliknij opcję [Zarządzaj urządzeniami audio].
- 4 Na karcie [Odtwarzanie], wybierz żądane głośniki i kliknij przycisk [Ustaw domyślne].
Wyświetlane urządzenia do odtwarzania będą różnić się zależnie od modelu komputera. Informacje szczegółowe znajdują się w instrukcji obsługi komputera.
- 5 Kliknij przycisk [OK].

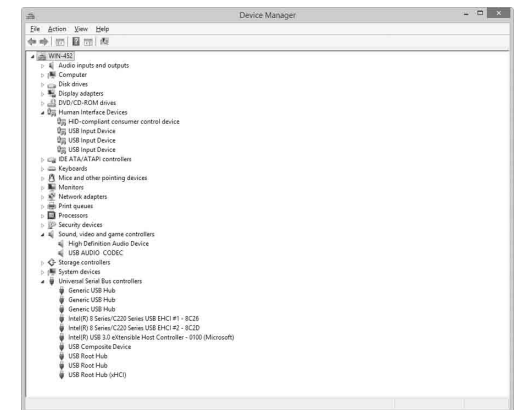


Wybierz głośniki komputera, a następnie kliknij przycisk [Ustaw domyślne], aby ustawić je jako urządzenie domyślne.

Jeżeli system nie zostanie rozpoznany przez komputer

Podczas pierwszego podłączenia systemu do komputera za pomocą kabla USB lub w razie podłączenia go do innego gniazda USB sterowniki urządzenia USB mogą zostać ponownie zainstalowane automatycznie. W takim przypadku należy wykonać poniższe czynności, aby upewnić się, że sterowniki urządzenia USB zostały zainstalowane prawidłowo:

- 1 Wyświetl pasek paneli funkcji na pulpicie i kliknij [Ustawienia].
- 2 Kliknij opcję [Panel sterowania], a następnie kliknij [Sprzęt i dźwięk].
- 3 Przy ikonie [Urządzenia i drukarki] kliknij opcję [Menedżer urządzeń].
- 4 W oknie [Menedżer urządzeń] upewnij się, że są zainstalowane następujące urządzenia:
 - W aplecie [Urządzenia interfejsu HID]: [Urządzenie sterujące użytkownika zgodne z HID] i [Urządzenie wejściowe USB]
 - W aplecie [Kontrolery dźwięku, wideo i gier]: [USB AUDIO CODEC]
 - W aplecie [Kontrolery uniwersalnej magistrali szeregowej]: [Urządzenie kompozytowe USB]



Powiadomienie o zakończeniu wsparcia dla systemu Windows XP

Firma Microsoft Corporation zakończyła wsparcie techniczne dla systemu Windows XP. Obecnie nie ma możliwości uzyskania ważnych aktualizacji ani poprawek systemu Windows XP. W związku z tym nie będzie dostępne wsparcie techniczne związane z problemami dotyczącymi sprzętu i oprogramowania Sony oraz nie będą dostępne poprawki bezpieczeństwa. Korzystanie z produktów Sony w środowisku Windows XP może wiązać się z ryzykiem uszkodzenia sprzętu lub nieprawidłowego działania oprogramowania oraz z niemożnością zachowania bezpieczeństwa.