

Odtwarzacz multimedialny

Skrócona instrukcja obsługi

Słuchanie muzyki przez sieć bezprzewodową

MAP-S1

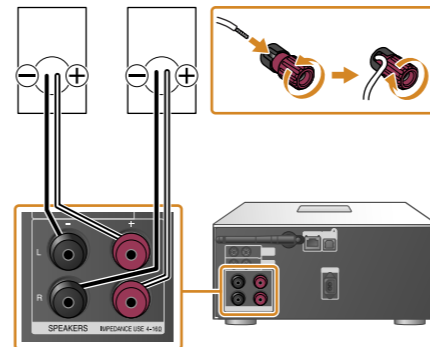


©2014 Sony Corporation Printed in China

Najpierw przygotuj urządzenie i pilota

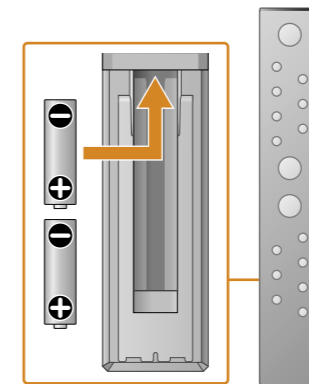
Podłączanie głośników

Podłącz głośniki do złączy SPEAKERS L/R (lewy/prawy) na tylnym panelu urządzenia. Do gniazda R należy podłączyć przewód prawego głośnika, a do gniazda L przewód lewego głośnika.



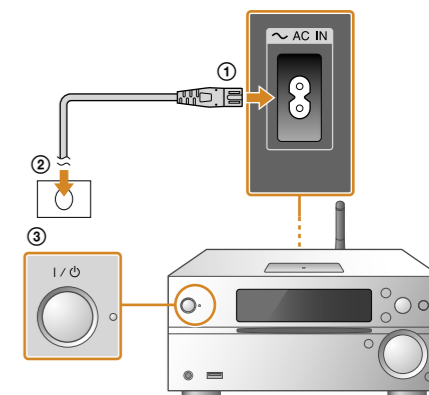
Wkładanie baterii

Włóż dwie znajdujące się w zestawie baterie R03 (typ AAA), najpierw stroną , zgodnie z pokazaną poniżej polaryzacją.



Włączanie urządzenia

- 1 Podłącz przewód zasilający (wchodzi w skład zestawu) z tyłu urządzenia.
- 2 Podłącz przewód zasilający do gniazdka ściennego.
- 3 Naciśnij I/⏻ na urządzeniu, aby włączyć urządzenie.



Skrócona instrukcja obsługi wyjaśnia, jak skonfigurować sieć bezprzewodową przy użyciu aplikacji SongPal* i za jej pośrednictwem słuchać muzyki na urządzeniach Xperia™/iPhone.

Xperia

Aby słuchać muzyki na urządzeniu Xperia

► Informacje na tej stronie.

W przypadku innych telefonów z systemem Android, wykonaj kroki od 1 do 4 na tej stronie, by połączyć je z siecią Wi-Fi.

iPhone

Aby słuchać muzyki na urządzeniu iPhone

► Informacje na odwrocie.

* SongPal to aplikacja umożliwiająca sterowanie szeregiem urządzeń audio Sony przy użyciu smartfona/iPhone.

Xperia

Łączenie z siecią bezprzewodową przy użyciu aplikacji SongPal

1

Sprawdź, czy telefon Xperia jest połączony z siecią bezprzewodową.

Zapisz identyfikator SSID i hasło routera w miejscu poniżej.

SSID:

Hasło:

Szczegółowe informacje znajdują się w instrukcji obsługi routera.

2

Zainstaluj aplikację SongPal na telefonie Xperia, a następnie ją uruchom.

Wyszukaj „SongPal” w Sklepie Google Play™.

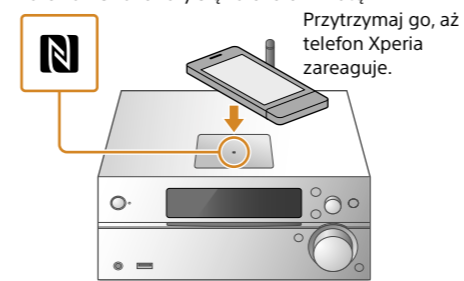


Po uruchomieniu aplikacji SongPal postępuj zgodnie z instrukcjami na jej ekranie.

3

Nawiąż połączenie BLUETOOTH pomiędzy urządzeniem a telefonem Xperia, postępując zgodnie z instrukcjami na ekranie aplikacji.

Do znaku N na urządzeniu przytknij telefon Xperia. Parowanie zakończy się za około minutę. Przytrzymaj go, aż telefon Xperia zareaguje.

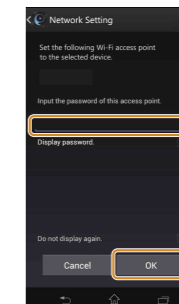


Jeśli twój telefon Xperia nie obsługuje funkcji NFC, patrz: Jeżeli w telefonie Xperia nie jest dostępny interfejs NFC.

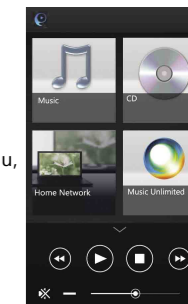
4

Skonfiguruj ustawienia Wi-Fi, postępując zgodnie z instrukcjami na ekranie aplikacji.

Wprowadź hasło z kroku 1, a następnie dotknij przycisk [OK].



Połączenie jest nawiązywane w około dwie minuty. Po nawiązaniu połączenia zapala się symbol w okienku wyświetlacza. Naciśnij I/⏻ na urządzeniu, by je wyłączyć i uruchom je ponownie.

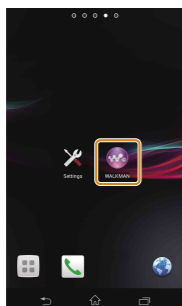


Interfejs aplikacji może ulec zmianie bez powiadomienia.

5

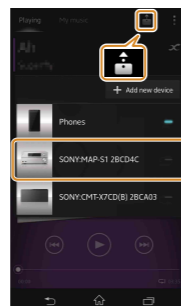
Odtwórz muzykę.

- 1 Uruchom (aplikacja [WALKMAN®])^{*} na telefonie Xperia.



^{*} Telefon Xperia może nie zawierać aplikacji [WALKMAN®]. W takim przypadku funkcji nie można użyć.

- 2 Naciśnij i wybierz [SONY:MAP-S1], a następnie rozpocznij odtwarzanie.

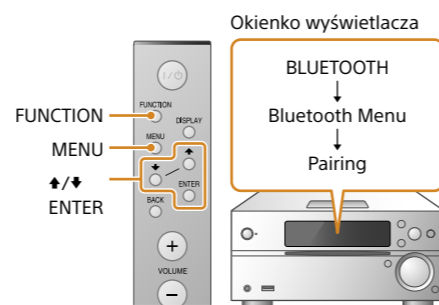


Podczas odtwarzania muzyki w okienku wyświetlacza wyświetlany jest napis „HOME NETWORK”.

^{*} Urządzenie Xperia może wymagać wyłączenia opcji [Aut. wybór opcji bezprzewod.] na ekranie [Ustawienia funkcji Throw]. Szczegółowe informacje można znaleźć w Podręczniku użytkownika urządzenia Xperia.

Jeżeli w telefonie Xperia nie jest dostępny interfejs NFC

Użyj pilota, aby ustawić urządzenie w tryb parowania. Stan urządzenia jest wyświetlany w okienku wyświetlacza.

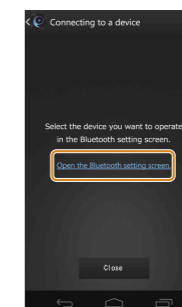


- 1 Naciśnij przycisk FUNCTION na pilocie, aby wybrać opcję „BLUETOOTH”.
- 2 Naciśnij przycisk MENU na pilocie. Dwukrotne naciśnięcie MENU anuluje wykonanie operacji.
- 3 Naciśnij na pilocie, aby wybrać opcję „Bluetooth Menu”, a następnie naciśnij ENTER na pilocie.
- 4 Naciśnij na pilocie, aby wybrać opcję „Pairing”, a następnie naciśnij ENTER na pilocie.
- 5 Naciśnij na pilocie, aby wybrać opcję „Ok”, a następnie naciśnij ENTER na pilocie.

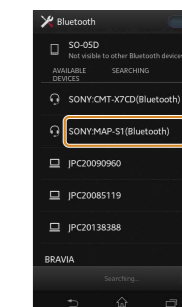
Gdy w okienku wyświetlacza miga napis „Pairing”, urządzenie przechodzi w tryb parowania.

Nawiąż połączenie BLUETOOTH na telefonie Xperia.

- 1 Naciśnij [Open the Bluetooth setting screen].



- 2 Naciśnij [SONY:MAP-S1(Bluetooth)]. Parowanie zakończy się za około minutę.

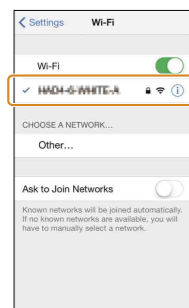


Przejdź do kroku 4.

Łączenie z siecią bezprzewodową przy użyciu aplikacji SongPal

1

Sprawdź, czy telefon iPhone jest połączony z siecią bezprzewodową.



2

Zainstaluj aplikację SongPal na telefonie iPhone, a następnie ją uruchom.

Wyszukaj „SongPal” w sklepie App Store.



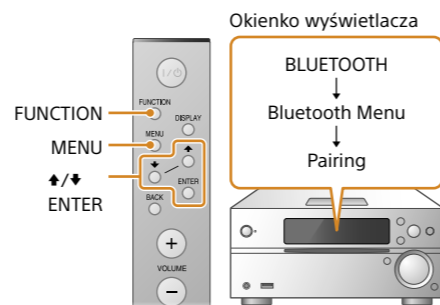
Po uruchomieniu aplikacji SongPal postępuj zgodnie z instrukcjami na jej ekranie.



3

W urządzeniu wybierz tryb parowania.

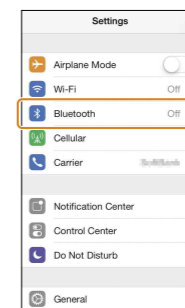
Użyj pilota, aby ustawić urządzenie w tryb parowania. Stan urządzenia jest wyświetlany w okienku wyświetlacza.



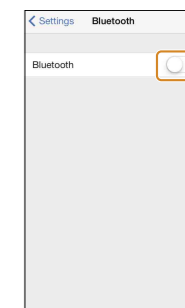
4

Nawiąż połączenie BLUETOOTH na telefonie iPhone.

① Naciśnij [Settings] → [Bluetooth].



② Włącz BLUETOOTH.

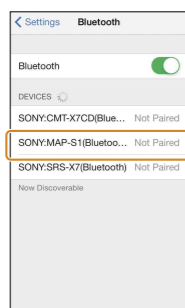


- ① Naciśnij przycisk FUNCTION na pilocie, aby wybrać opcję „BLUETOOTH”.
 - ② Naciśnij przycisk MENU na pilocie. Dwukrotne naciśnięcie MENU anuluje wykonanie operacji.
 - ③ Naciśnij $\blacktriangle/\blacktriangledown$ na pilocie, aby wybrać opcję „Bluetooth Menu”, a następnie naciśnij ENTER na pilocie.
 - ④ Naciśnij $\blacktriangle/\blacktriangledown$ na pilocie, aby wybrać opcję „Pairing”, a następnie naciśnij ENTER na pilocie.
 - ⑤ Naciśnij $\blacktriangle/\blacktriangledown$ na pilocie, aby wybrać opcję „Ok”, a następnie naciśnij ENTER na pilocie.
- Gdy w okienku wyświetlacza miga napis „Pairing”, urządzenie przechodzi w tryb parowania.

5

Uruchom aplikację SongPal na telefonie iPhone.

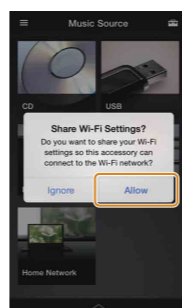
③ Naciśnij [SONY:MAP-S1(Bluetooth)]. Parowanie zakończy się za około minutę.



Po wyświetleniu następującego ekranu naciśnij [OK].



Naciśnij [Allow]. Połączenie jest nawiązywane w około dwie minuty. Po nawiązaniu połączenia zapala się symbol Wi-Fi w okienku wyświetlacza. Naciśnij I/⏻ na urządzeniu, by je wyłączyć i uruchom je ponownie.

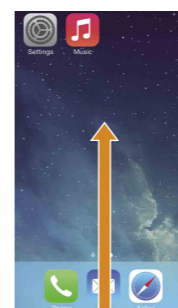


Interfejs aplikacji może ulec zmianie bez powiadomienia.

6

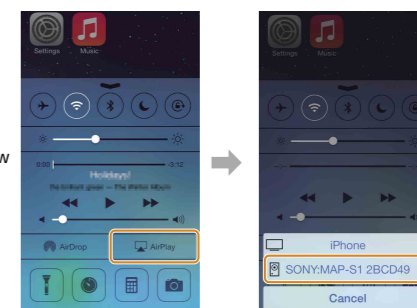
Odtwórz muzykę.

① Zamknij aplikację SongPal na telefonie iPhone, a następnie przesunij palec po ekranie z dołu do góry, aby wyświetlić Centrum sterowania.



② Naciśnij AirPlay , wybierz [SONY:MAP-S1], a następnie rozpocznij odtwarzanie.

Podczas odtwarzania muzyki w okienku wyświetlacza wyświetlany jest napis „AirPlay”.



Nawiązywanie połączenia bezprzewodowego przy użyciu przycisku WPS na routerze bezprzewodowej sieci LAN

1

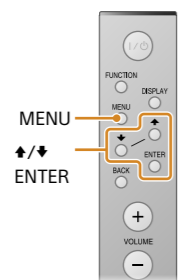
Sprawdź, czy kabel sieciowy (LAN) (nie wchodzi w skład zestawu) jest odłączony od urządzenia, a następnie włącz urządzenie.



Po około dwóch minutach wskaźnik trybu gotowości zapali się na zielono-żółto, a symbol Wi-Fi zacznie migać w okienku wyświetlacza.

2

Wykonując opisaną poniżej procedurę, przełącz urządzenie w tryb WPS.

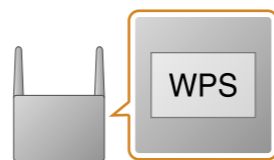


- ① Naciśnij przycisk MENU na pilocie. Dwukrotne naciśnięcie MENU anuluje wykonanie operacji.
- ② Naciśnij $\blacktriangle/\blacktriangledown$ na pilocie, aby wybrać opcję „Network Menu”, a następnie naciśnij ENTER na pilocie.
- ③ Naciśnij $\blacktriangle/\blacktriangledown$ na pilocie, aby wybrać opcję „WPS”, a następnie naciśnij ENTER na pilocie.
- ④ Po wyświetleniu „Ok” w okienku wyświetlacza naciśnij ENTER na pilocie.

W okienku wyświetlacza zacznie migać napis „WPS”.

3

Naciśnij i przytrzymaj przycisk WPS* przez ponad 3 sekundy.



Przez kilkadziesiąt sekund w okienku wyświetlacza będzie migał napis „WPS”, a następnie „Connect”. Po nawiązaniu połączenia zaświeci się raz Wi-Fi .

* Szczegółowe informacje można znaleźć w instrukcji obsługi routera bezprzewodowej sieci LAN.

Połączenie Wi-Fi można także nawiązać przy użyciu komputera PC lub użyć sieci przewodowej. Szczegółowe informacje znajdują się w instrukcji obsługi.

SongPal - informacje

Ustawienia dźwięku

Dźwięk można dostosować w prosty sposób.

Usługa muzyczna

Korzystaj z wielu usług muzycznych.

Sterowanie urządzeniami w sieci domowej

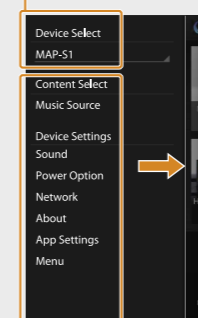
Za pomocą sieci można odtwarzać muzykę zapisaną w komputerze lub na serwerze DLNA.

Funkcje dotyczące dysku CD w urządzeniu lub urządzenia podłączonego za pomocą portu USB

Po podłączeniu urządzenia do portu USB można odtwarzać dyski CD lub słuchać muzyki. Rozwiązania, które można obsługiwać za pomocą SongPal są uzależnione od podłączonego urządzenia. Specyfikacja i wygląd aplikacji mogą ulec zmianie bez powiadomienia.

Device Select

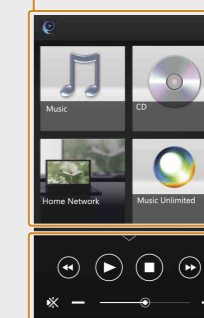
Wybierz urządzenie zgodne z SongPal.



Ustawienia podłączonego urządzenia
Wyświetlane są różne ustawienia dźwięku/sieci. To menu można wyświetlić z poziomu dowolnego ekranu, przeciągając w prawo.

Ekran główny

Zawiera funkcje wybranego urządzenia, usługi muzyczne i aplikacje zainstalowane na smartfonie/telefonie iPhone.



Miniodtwarzacz
Sterowanie wybraną funkcją.