

Słuchanie muzyki z poziomu smartfona Xperia/iPhone przez sieć bezprzewodową

Przewodnik - Szybka konfiguracja

Niniejsza ulotka to przewodnik konfiguracyjny do słuchania muzyki z poziomu smartfona Xperia (lub tabletu Xperia)/iPhone (lub urządzenia iPad/iPod) za pośrednictwem sieci bezprzewodowej z wykorzystaniem funkcji DLNA lub AirPlay.

Aby móc korzystać z sieci bezprzewodowej, konieczny jest router bezprzewodowej sieci LAN (z punktem dostępowym).

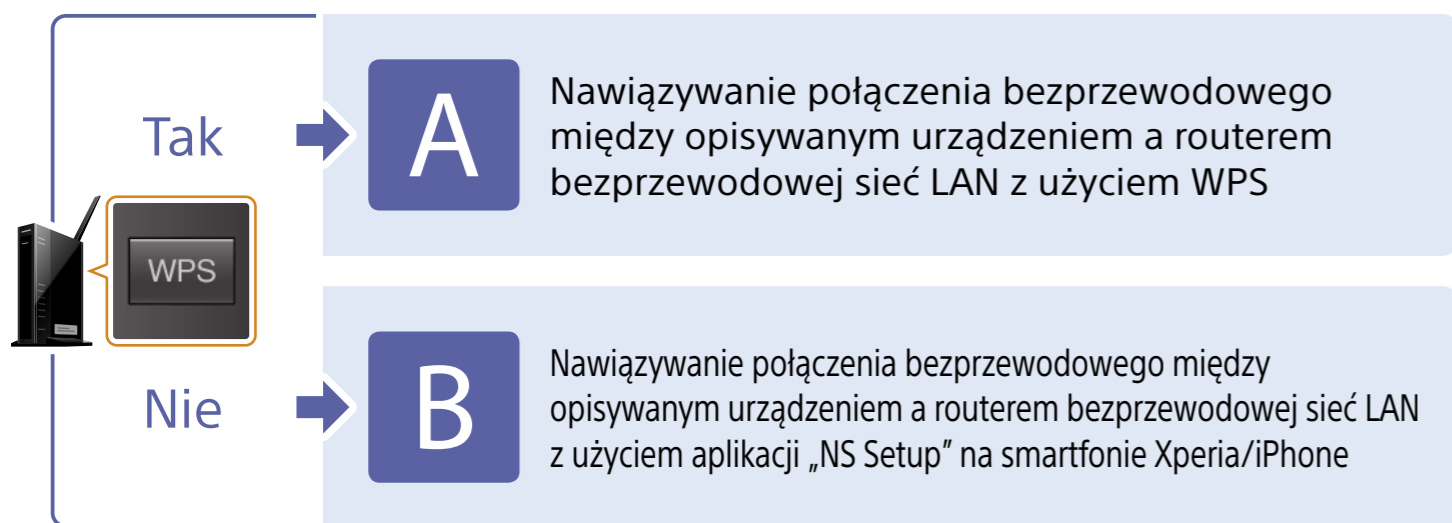
Home Audio System

CMT-SBT300W/SBT300WB

W poniższych przypadkach należy sięgnąć do instrukcji obsługi opisywanego urządzenia.

- Odtwarzanie muzyki z poziomu innego smartfona lub komputera osobistego
- Gdy na posiadanym smartfonie Xperia nie jest zainstalowana aplikacja „WALKMAN”
- Odtwarzanie muzyki z wykorzystaniem funkcji BLUETOOTH

Czy na routerze bezprzewodowej sieci LAN znajduje się przycisk WPS?

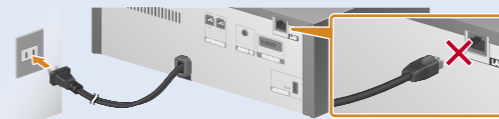


* Aplikacja „WALKMAN” może nie być zainstalowana na posiadanym smartfonie Xperia. W takim przypadku nie można korzystać z tej funkcji. Z wykorzystaniem tej funkcji można słuchać muzyki z poziomu niektórych odtwarzaczy „WALKMAN”, ale mogą one wymagać innej obsługi. Szczegółowe informacje na ten temat można znaleźć w instrukcji obsługi posiadanego odtwarzacza „WALKMAN”.

A

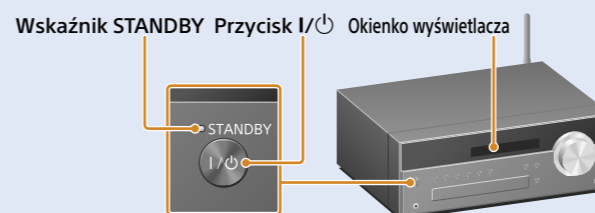
Nawiązywanie połączenia bezprzewodowego między opisywanym urządzeniem a routerem bezprzewodowej sieci LAN z użyciem WPS

1 Sprawdzić, czy kabel sieciowy (LAN) jest **odłączony** od opisywanego urządzenia, a następnie podłączyć przewód zasilający.



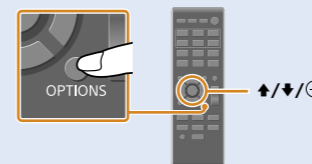
2 Nacisnąć przycisk I/⏻, aby włączyć opisywane urządzenie.

3 Wskaźnik STANDBY w kolorze czerwonym zgaśnie, po czym w okienku wyświetlacza zacznie migać . Kilka minut może upłynąć zanim zacznie migać .



4 Nacisnąć przycisk OPTIONS na pilocie, aby wyświetlić „BT/NW STBY”. Naciskając kilkakrotnie przycisk na pilocie, wybrać „WPS”, a następnie nacisnąć przycisk .

Jeżeli napis „WPS” nie pojawi się, należy odczekać około 2 minut.



5 Gdy na wyświetlaczu pojawi się „OK”, nacisnąć przycisk . Zacznie migać napis „WPS”.

6 Przez kilka sekund przytrzymać wciśnięty przycisk WPS na routerze bezprzewodowej sieci LAN.

W przypadku niektórych routerów należy trzymać wciśnięty przycisk WPS.



7 Najpierw na wyświetlaczu urządzenia przez kilka ułamków sekundy będzie migać napis „WPS”, po czym zacznie migać napis „CONNECT”, a następnie, po nawiązaniu połączenia, zostanie podświetlony wskaźnik .

Jeżeli wskaźnik nie pojawi się w ciągu mniej więcej 5 minut, konfiguracja mogła przebiec nieprawidłowo. W takim przypadku należy ponownie rozpocząć procedurę począwszy od punktu 4. Jeżeli po wykonaniu tych czynności konfiguracja dalej nie zakończy się pomyślnie, należy spróbować połączenia B opisanego z tyłu niniejszej ulotki.

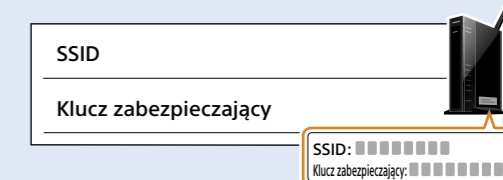
Po nawiązaniu połączenia między posiadanym smartfonem a routerem bezprzewodowej sieci LAN, należy przejść do poniższego opisu.

W przypadku użytkownika smartfona Xperia → **Odtwarzanie muzyki zapisanej na smartfonie Xperia**

W przypadku użytkownika smartfona iPhone → **Odtwarzanie muzyki zapisanej na smartfonie iPhone**

8 Upewnić się, że router bezprzewodowej sieci LAN jest włączony. Pod ręką należy mieć identyfikator SSID i klucz zabezpieczający.

Więcej informacji w instrukcji obsługi routera bezprzewodowej sieci LAN.

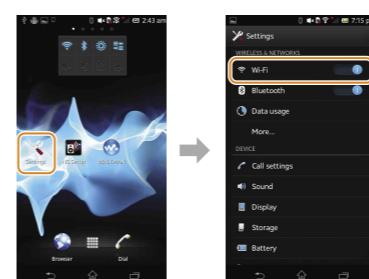


9 Nawiązać połączenie bezprzewodowe między posiadanym smartfonem a routerem bezprzewodowej sieci LAN.

W przypadku użytkownika smartfona Xperia → **Podłączanie smartfona Xperia do bezprzewodowej sieci LAN**

W przypadku użytkownika smartfona iPhone → **Podłączanie smartfona iPhone do bezprzewodowej sieci LAN**

Podłączanie smartfona Xperia do bezprzewodowej sieci LAN



Puknąć [Settings].

Puknąć [Wi-Fi].

Aby nawiązać połączenie, z listy urządzeń sieciowych należy wybrać identyfikator SSID podany w punkcie 8 i wprowadzić klucz zabezpieczający. Szczegółowe informacje na ten temat można znaleźć w instrukcji obsługi smartfona Xperia.

Odtwarzanie muzyki zapisanej na smartfonie Xperia

1 Uruchomić (aplikacja [WALKMAN]). **2** Puknąć ikonę i wybrać [SONY:CMT-SBT300W(B)XXXXXX].



Podczas odtwarzania muzyki, na wyświetlaczu widoczny będzie napis „NETWORK”.

Podłączanie smartfona iPhone do bezprzewodowej sieci LAN



Puknąć [Settings].

Puknąć [Wi-Fi].

Aby nawiązać połączenie, z listy urządzeń sieciowych należy wybrać identyfikator SSID podany w punkcie 8 i wprowadzić klucz zabezpieczający. Szczegółowe informacje na ten temat można znaleźć w instrukcji obsługi smartfona iPhone.

Odtwarzanie muzyki zapisanej na smartfonie iPhone

1 Uruchomić (aplikacja [Music]). **2** Puknąć ikonę i wybrać [SONY:CMT-SBT300W(B)XXXXXX].



Podczas odtwarzania muzyki, na wyświetlaczu widoczny będzie napis „AirPlay”.

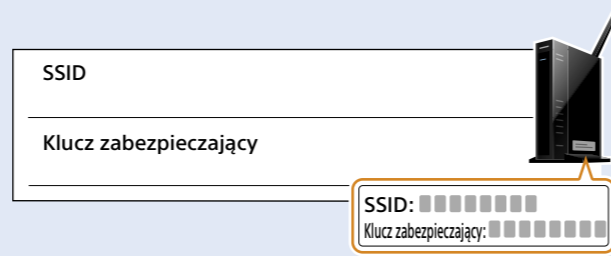
Nawiązywanie połączenia bezprzewodowego między opisywanym urządzeniem a routerem bezprzewodowej sieci LAN z użyciem aplikacji „NS Setup” na smartfonie Xperia/iPhone

Istnieje możliwość nawiązania połączenia bezprzewodowego między opisywanym urządzeniem a routerem bezprzewodowej sieci LAN pobierając do posiadanego smartfona aplikację „NS Setup” i postępując zgodnie z poniższą procedurą.

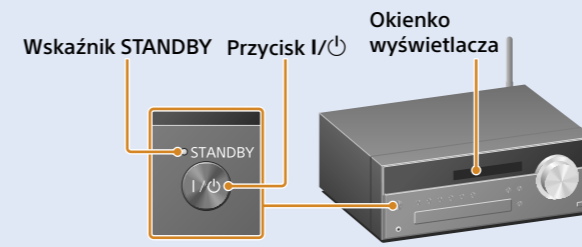
- 1 Sprawdzić, czy kabel sieciowy (LAN) jest **odłączony** od opisywanego urządzenia, a następnie podłączyć przewód zasilający.



- 2 Upewnić się, że router bezprzewodowej sieci LAN jest włączony. Pod ręką należy mieć identyfikator SSID i klucz zabezpieczający. Więcej informacji w instrukcji obsługi routera bezprzewodowej sieci LAN.



- 3 Nacisnąć przycisk I/⏻, aby włączyć opisywane urządzenie.



- 4 Wskaźnik STANDBY w kolorze czerwonym zgaśnie, po czym w okienku wyświetlacza zacznie migać. Kilka minut może upłynąć zanim zaczną migać. Przeprowadzić konfigurację korzystając z aplikacji smartfona „NS Setup”.

- W przypadku użytkownika smartfona Xperia → **Konfiguracja smartfona Xperia**
- W przypadku użytkownika smartfona iPhone → **Konfiguracja smartfona iPhone**

Konfiguracja smartfona Xperia

- 1 Pobrać bezpłatną aplikację „NS Setup” z witryny „Google Play”.
- 2 Przeprowadzić konfigurację korzystając z aplikacji [NS Setup].



W przypadku pobierania z wykorzystaniem kodu 2D.

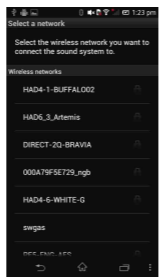


Puknąć [NS Setup].

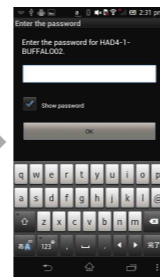


Puknąć [Let's Get Started].

Urządzenie jest w trakcie przygotowania do konfiguracji bezprzewodowej. Odczekać kilka minut do momentu, aż pojawi się kolejny ekran.

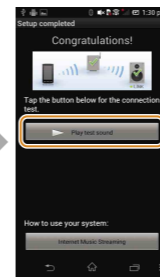


W punkcie 2 wybrać identyfikator SSID.



W punkcie 2 wprowadzić klucz zabezpieczający.

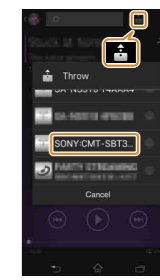
Następuje kontrola, czy konfiguracja opisywanego urządzenia przebiega prawidłowo. Odczekać kilka minut do momentu, aż pojawi się kolejny ekran. W przypadku pojawienia się ekranu A omówionego w rozdziale „Rozwiązywanie problemów”, należy postępować zgodnie z podanymi instrukcjami.



Puknąć [Play test sound], aby odtworzyć dźwięk próbny w celu sprawdzenia działania opisywanego urządzenia.

Odtwarzanie muzyki zapisanej na smartfonie Xperia

- 1 Uruchomić (aplikacja [WALKMAN]).
- 2 Puknąć ikonę i wybrać [SONY:CMT-SBT300W(B)XXXXXX].



Podczas odtwarzania muzyki, na wyświetlaczu widoczny będzie napis „NETWORK”.

Konfiguracja smartfona iPhone

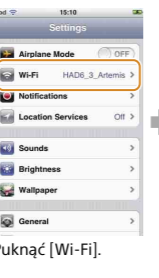
- 1 Pobrać bezpłatną aplikację „NS Setup” ze sklepu „Apple Store”.
- 2 Przeprowadzić konfigurację korzystając z aplikacji [NS Setup].



W przypadku pobierania z wykorzystaniem kodu 2D.

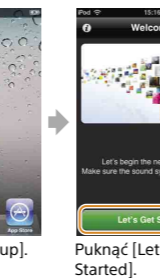


Puknąć [Settings].

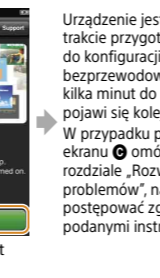


Puknąć [Wi-Fi].

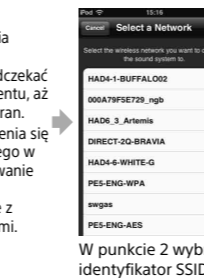
Urządzenie jest w trakcie przygotowania do konfiguracji bezprzewodowej. Odczekać kilka minut do momentu, aż pojawi się kolejny ekran. W przypadku pojawienia się ekranu C omówionego w rozdziale „Rozwiązywanie problemów”, należy postępować zgodnie z podanymi instrukcjami.



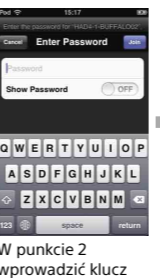
Puknąć [Let's Get Started].



W punkcie 2 wybrać identyfikator SSID.*



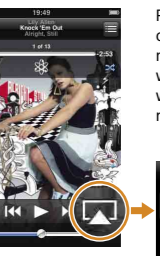
W punkcie 2 wprowadzić klucz zabezpieczający.



Puknąć [Play Test Sound], aby odtworzyć dźwięk próbny w celu sprawdzenia działania opisywanego urządzenia.

Odtwarzanie muzyki zapisanej na smartfonie iPhone

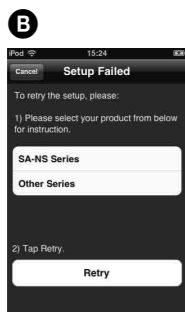
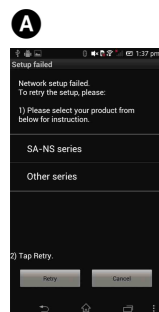
- 1 Uruchomić (aplikacja [Music]).
- 2 Puknąć ikonę i wybrać [SONY:CMT-SBT300W(B)XXXXXX].



Podczas odtwarzania muzyki, na wyświetlaczu widoczny będzie napis „AirPlay”.

Rozwiązywanie problemów

W trakcie konfiguracji mogą pojawić się poniższe ekrany. W takim przypadku należy postępować zgodnie z podanymi instrukcjami.



Jeżeli pojawi się ekran A lub B, należy ponownie uruchomić opisywane urządzenie postępując zgodnie z opisem w części „Ponowne uruchamianie opisywanego urządzenia”. Następnie należy ponownie przeprowadzić konfigurację poczynając od punktu 2 części zatytułowanej „Konfiguracja smartfona Xperia” lub „Konfiguracja smartfona iPhone”.



Jeżeli pojawi się ekran C, należy ponownie przeprowadzić konfigurację poczynając od punktu 2 części zatytułowanej „Konfiguracja smartfona iPhone”.



Jeżeli pojawi się ekran D, należy postępować zgodnie z instrukcjami wyświetlanymi na ekranie. Jeżeli po wykonaniu tych czynności konfiguracja nie przebiegnie pomyślnie lub w okienku wyświetlacza opisywanego urządzenia pojawi się napis „NO CONNECT”, należy ponownie uruchomić opisywane urządzenie postępując zgodnie z opisem w części po prawej „Ponowne uruchamianie opisywanego urządzenia”.

Ponowne uruchamianie opisywanego urządzenia

Opisywane urządzenie należy ponownie uruchamiać w następujący sposób. Również w przypadku braku opcji „Sony_Wireless_Audio_Setup” w trakcie konfiguracji smartfona iPhone należy ponownie uruchomić opisywane urządzenie.

- 1 Odłączyć przewód zasilający od gniazda elektrycznego i upewnić się, że wskaźnik STANDBY nie jest podświetlony. Następnie ponownie podłączyć przewód zasilający i włączyć urządzenie.
- 2 Na urządzeniu przytrzymać wciśnięty przycisk ■ (Stop) i przyciski I/⏻ do momentu wyświetlenia napisu „ALL RESET”.

