



Preparations before connecting to Wi-Fi

Refer to the manuals supplied with your Wi-Fi router (Access Point) or other network communication device and confirm the connection with the network.

Przygotowania przed podłączeniem sieci Wi-Fi

Informacje na temat połączenia z siecią możesz znaleźć w instrukcji posiadanego routera Wi-Fi (punktu dostępowego) lub innego urządzenia komunikacji sieciowej.

Setting up Wi-Fi

Configure the settings to match your network connection in the Wi-Fi settings window.

Konfigurowanie sieci Wi-Fi

Skonfiguruj ustawienia zgodnie z połączeniem sieciowym w oknie ustawień sieci Wi-Fi.

When a Wi-Fi connection problem occurs

Tap [Apps] - [Wi-Fi checker] to launch Wi-Fi checker. Tap [Test] to start checking the connection.

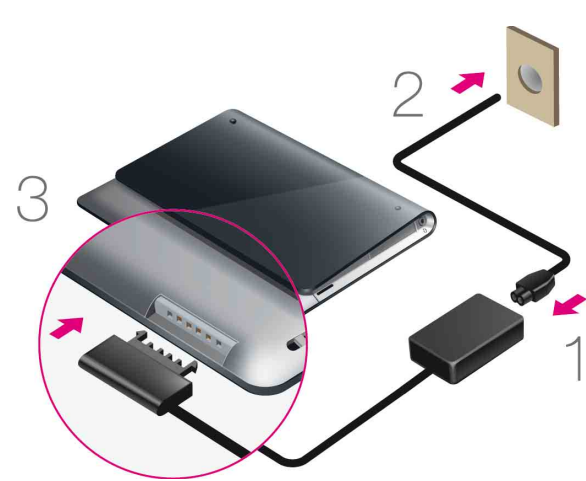
W razie problemów z połączeniem Wi-Fi

Wybierz [Aplikacje] - [Wi-Fi checker], aby uruchomić program Wi-Fi checker. Wybierz [Test], aby rozpocząć sprawdzanie połączenia.



Quick Start Guide

Szybkie wprowadzenie



In the Box

- AC adapter
- AC power cord (mains lead)
- Strap
- Quick Start Guide (this document)
- Important Information

Zawartość opakowania

- Zasilacz sieciowy
- Sieciowy kabel zasilający
- Pasek
- Szybkie wprowadzenie (ten dokument)
- Ważne informacje

Charging the Battery

Connect the AC power cord (mains lead), AC adapter, AC outlet (wall socket) and your tablet device in the order shown by the numbers in above figure.


Be sure to plug the AC adapter into the tablet device charge connector in the direction shown above.

Ładowanie akumulatora


Połącz sieciowy kabel zasilający, zasilacz sieciowy, gniazdko sieci elektrycznej i tablet w kolejności pokazanej na rysunku powyżej.

Zasilacz sieciowy należy podłączyć do gniazda ładowania tabletu w kierunku pokazanym powyżej.

Turning On Your Tablet Device

Press and hold the  (power) button for three seconds. When the tablet device turns on, perform the initial settings according to the displayed instructions.

Włączanie tabletu

Naciśnij i przytrzymaj przycisk  (zasilanie) przez trzy sekundy. Po włączeniu tabletu wprowadź wstępne ustawienia zgodnie z wyświetlaną instrukcją.

Accessing the Help guide

- From your tablet device:
Tap [Apps] - [Help guide].
- From a PC browser:
http://support.sony-europe.com/computing/tablet/manuals/helpguide_sgpt1w/GB

Dostęp do Help guide

- Z poziomu tabletu:
Wybierz [Aplikacje] - [Help guide].
- Z poziomu przeglądarki w komputerze:
http://support.sony-europe.com/computing/tablet/manuals/helpguide_sgpt1w/PL

Support Website

For more information about your tablet device, see <http://support.sony-europe.com/computing/tablet/>

Witryna internetowa pomocy

Dodatkowe informacje na temat tabletu, patrz <http://support.sony-europe.com/computing/tablet/>