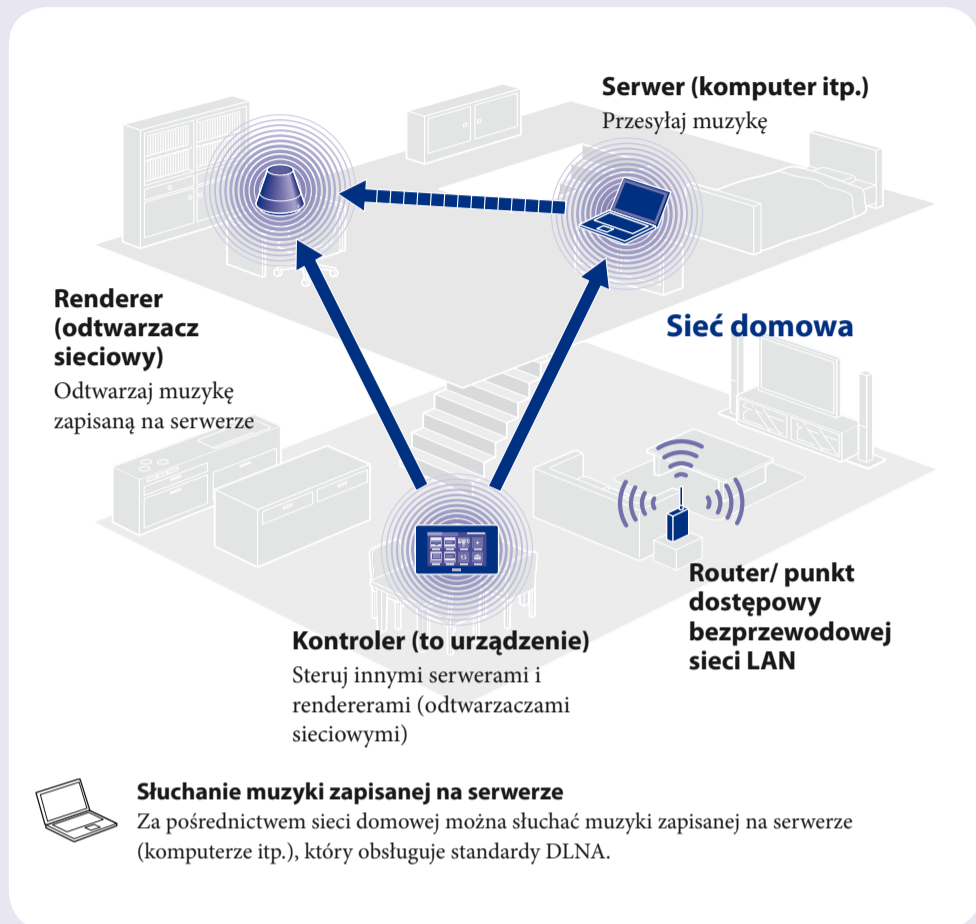


Network Remote Controller RMN-U1

# Skrócona instrukcja instalacji dla sieci bezprzewodowych

Niniejsza Skrócona instrukcja instalacji zawiera opis podłączenia urządzenia RMN-U1 Network Remote Controller do domowej sieci bezprzewodowej oraz zasady korzystania z funkcji dostępnych przez sieć bezprzewodową.

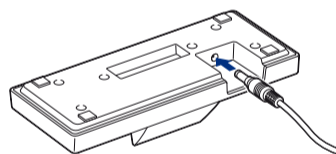


©2010 Sony Corporation Printed in China

## 1 Przed rozpoczęciem używania urządzenia

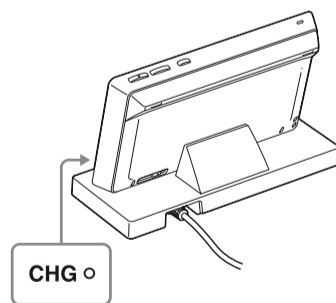
### Podłączanie zasilacza sieciowego

Podłącz jeden koniec zasilacza sieciowego do gniazda DC IN ładowarki pilota zdalnego sterowania, a drugi koniec do gniazda ściennego.



### Umieść urządzenie w ładowarce pilota

Po umieszczeniu urządzenia w ładowarce pilota, włącza się czerwona kontrolka CHG i zaczyna się ładowanie. Po pełnym naładowaniu urządzenia kontrolka CHG zgaśnie.



**Wskazówki**

- DLNA to skrót od Digital Living Network Alliance. To nazwa organizacji określającej wytyczne (wytyczne DLNA), a także nazwa metody umożliwiającej urządzeniom domowym wymianę treści cyfrowych (np. muzyki, obrazów) przez sieć domową. Urządzenie jest zgodne ze standardem DLNA. Korzystanie z urządzenia razem z innymi urządzeniami z obsługą DLNA pozwala słuchać muzyki na wiele sposobów.
- Bateria urządzenia nie jest wystarczająco naładowana przy zakupie. Po umieszczeniu urządzenia na ładowarce pilota należy wykonać poniższe czynności. Można je również wykonać po całkowitym naładowaniu baterii.

## 2 Przeprowadzanie początkowej konfiguracji

W czasie pierwszego uruchomienia urządzenia po zakupie wymagane jest przeprowadzenie kilku podstawowych czynności konfiguracyjnych. Niniejsza instrukcja przedstawia metodę wyszukiwania punktu dostępowego w celu przeprowadzenia ustawień sieciowych.

- Informacje na temat innych metod połączenia z siecią, niż metoda wyszukiwania punktu dostępowego: → „Podłączanie urządzenia do sieci domowej (ustawienia sieciowe)” w Instrukcji obsługi



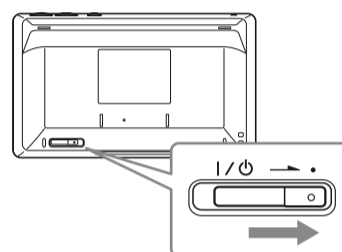
### Wcześniej należy przygotować następujące informacje:

Podczas przeprowadzania ustawień sieciowych trzeba będzie zaznaczyć lub podać następujące informacje. Wcześniej należy przygotować następujące informacje i zapisać je poniżej w przewidzianym na to miejscu.

Nazwa sieci (SSID)\*: \_\_\_\_\_  
Klucz zabezpieczeń (klucz WEP, klucz WPA/WPA2)\*: \_\_\_\_\_

\* Informacje te powinny być dostępne na etykiecie lub w instrukcji obsługi routera/ punktu dostępowego bezprzewodowej sieci LAN, u osoby, która konfigurowała sieć bezprzewodową lub u dostawcy usług internetowych.

- Włącz wszystkie urządzenia domowe z obsługą DLNA.
- Przesuń przełącznik I/O (zasilania) w kierunku wskazanym strzałką.

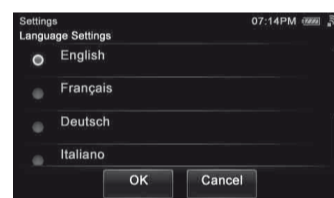


Pojawia się ekran wyboru języka.

- Dotknij wybranego języka, a następnie dotknij przycisku „OK”.

Możesz wybrać język spośród następujących języków.

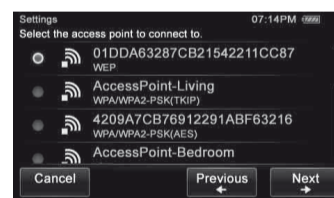
Ekran	Język
English	angielski
Français	francuski
Deutsch	niemiecki
Italiano	włoski
Español	hiszpański



- Dotknij „Access Point Scan”, a następnie „Next ▶”.

Urządzenie automatycznie rozpocznie wyszukiwanie punktów dostępowych i wyświetli listę wszystkich dostępnych punktów dostępowych. Urządzenie może wyświetlić listę maksymalnie 20 punktów dostępowych.

- Dotknij żądanego punktu dostępowego na liście zgodnie z notatką zawierającą nazwę sieci (SSID).



- Dotknij przycisku „Next ▶”.

Pojawi się ekran wprowadzenia klucza zabezpieczeń. Jeśli ekran wprowadzenia klucza zabezpieczeń nie pojawi się, przejdź do kroku 8.

- Dotknij pola tekstowego i wprowadź klucz zabezpieczeń (klucz WEP, klucz WPA/WPA2) swojej sieci, a następnie dotknij przycisku „Next ▶”.

Wyświetlony zostanie ekran potwierdzający. Informacje o wprowadzaniu znaków znajdują się w sekcji „Wpisywanie tekstu” w Instrukcji obsługi.

- Dotknij przycisku „OK”.

Pojawi się komunikat „Connection is complete.”

- Dotknij przycisku „Close”.

Wyświetlony zostanie ekran potwierdzający.

- Dotknij przycisku „Close”.

Urządzenie rozpoczyna automatyczną rejestrację znalezionych w sieci urządzeń zgodnych z DLNA. Może to chwilę potrwać.

**Wskazówki**

- W urządzeniu można zarejestrować maksymalnie 20 serwerów i 30 rendererów (odtwarzaczy sieciowych).
- Dotknij symbolu „Refresh”, aby odświeżyć ekran HOME, jeśli żądane urządzenie nie zostanie zarejestrowane automatycznie.

# 3 Słuchanie muzyki zapisanej na serwerze (komputerze)

Wcześniej należy skonfigurować serwer i renderer (odtwarzacz sieciowy).

- ◆ W razie napotkania problemów, kiedy urządzenie jest podłączone do sieci, należy potwierdzić status i ustawienia sieciowe.  
→ „Potwierdzenie ustawień sieciowych” w Instrukcji obsługi
- ◆ Informacje na temat ustawień innych serwerów niż Windows 7, Windows Vista lub Windows XP:  
→ Instrukcje obsługi lub pomoc poszczególnych serwerów itp.



## 3-1 Konfigurowanie serwera (komputer)

### Komputer z systemem Windows 7

Ta część zawiera opis konfiguracji zainstalowanej przez producenta wersji oprogramowania Windows Media Player 12 dla systemu Windows 7.

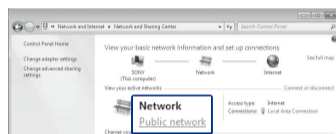
- ◆ Szczegółowe informacje na temat użytkowania oprogramowania Windows Media Player 12:  
→ Windows Media Player 12 Pomoc

- 1 Idź do [Start] - [Panel sterowania] i wybierz [Wyświetl stan sieci i zadania] w [Sieć i Internet]. Pojawi się okno [Centrum sieci i udostępniania].

#### Wskazówka

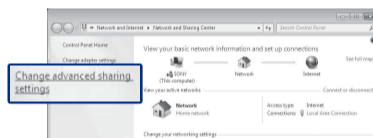
Jeśli żądany element nie pojawi się na ekranie, spróbuj zmienić widok używany przez Panel sterowania.

- 2 Wybierz [Sieć publiczna] w [Wyświetlanie aktywnych sieci]. Jeśli na ekranie pojawi się coś innego, niż [Sieć publiczna], idź do punktu 5.

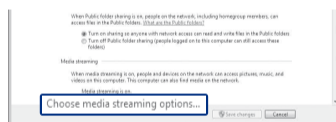


Pojawi się okno [Określanie lokalizacji sieci].

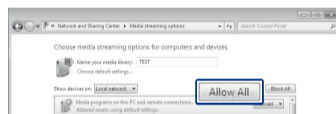
- 3 Wybierz [Sieć domowa] lub [Sieć firmowa] zgodnie z otoczeniem, w którym urządzenie jest używane.
- 4 Postępuj według instrukcji wyświetlanych na ekranie, zgodnie z otoczeniem, w którym urządzenie jest używane.  
Po zakończeniu konfiguracji sprawdź, czy element w [Wyświetlanie aktywnych sieci] zmienił się na [Sieć domowa] lub [Sieć firmowa] w oknie [Centrum sieci i udostępniania].
- 5 Wybierz [Zmień zaawansowane ustawienia udostępniania].



- 6 Wybierz [Wybierz opcje przesyłania strumieniowego multimediów...] z [Przesyłanie strumieniowe multimediów].



- 7 Jeśli w oknie opcji przesyłania strumieniowego multimediów pojawi się [Przesyłanie strumieniowe multimediów nie jest włączone], wybierz [Włącz przesyłanie strumieniowe multimediów].
- 8 Wybierz [Zezwalaj na wszystko].



Otworzy się okno [Zezwalaj na wszystkie urządzenia multimedialne]. Jeśli wszystkie urządzenia w sieci lokalnej mają dostęp do sieci - ustawienie [Dozwolone], wybierz [OK] i zamknij okno.


- 9 Wybierz [Zezwalaj na wszystkie komputery i urządzenia multimedialne].
- 10 Wybierz [OK], aby zamknąć okno.

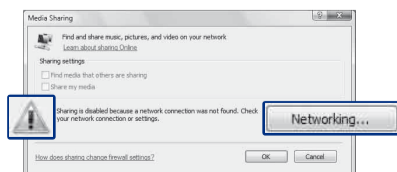
### Komputer z systemem Windows Vista/ Windows XP

Ta część zawiera opis konfiguracji oprogramowania Windows Media Player 11 zainstalowanego w systemie Windows Vista/ Windows XP\*.

\* W systemie Windows XP oprogramowanie Windows Media Player 11 nie jest zainstalowane przez producenta. Odwiedź witrynę internetową firmy Microsoft, pobierz program instalacyjny i zainstaluj oprogramowanie Windows Media Player 11 na komputerze.

- ◆ Szczegółowe informacje na temat użytkowania oprogramowania Windows Media Player 11:  
→ Windows Media Player 11 Pomoc

- 1 Idź do [Start] - [Wszystkie programy] i wybierz [Windows Media Player]. Oprogramowanie Windows Media Player 11 uruchomi się.
- 2 Wybierz [Udostępnianie multimediów...] z menu [Biblioteka]. Jeśli używasz systemu Windows XP, przejdź do punktu 8.
- 3 Kiedy pojawi się , wybierz [Sieć...].



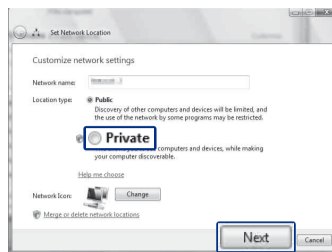
Pojawi się okno [Centrum sieci i udostępniania].

- 4 Wybierz [Dostosuj].



Pojawi się okno [Określ lokalizację sieci].

- 5 Zaznacz pole wyboru [Prywatna] i wybierz [Dalej].



- 6 Sprawdź, czy [Typ Lokalizacji] uległa zmianie na [Prywatna] i wybierz [Zamknij].
- 7 Sprawdź, czy w oknie [Centrum sieci i udostępniania] jest wyświetlana [(Sieć prywatna)] i zamknij okno.
- 8 Jeśli nie zaznaczono pola wyboru obok [Udostępnij moje multimedia] w oknie [Udostępnianie multimediów] wyświetlonym w punkcie 2, zaznacz pole wyboru [Udostępnij moje multimedia] i wybierz [OK].



Pojawi się lista możliwych do połączenia urządzeń.

- 9 Wybierz [Ustawienia...] obok [Udostępnij moje multimedia dla:].
- 10 Zaznacz pole wyboru [Zezwalaj na nowe urządzenia i komputery automatycznie] i wybierz [OK].

#### Uwaga

Usunąć zaznaczenie tego elementu kiedy potwierdzisz, że urządzenie łączy się z komputerem i odtwarza zapisaną na nim muzykę.

## 3-2 Konfigurowanie renderera (odtwarzacza sieciowego)

Sposób konfiguracji różni się w zależności od urządzenia. Patrz instrukcja obsługi danego urządzenia.

- 1 Włącz renderer (odtwarzacz sieciowy).
- 2 Podłącz renderer (odtwarzacz sieciowy) do sieci domowej.
- 3 Zezwól na dostęp tego urządzenia ze strony renderera (odtwarzacza sieciowego).

## 3-3 Słuchanie muzyki

Ta część wyjaśnia, jak wybrać opcję „PC/HDD Music” jako działanie.

- 1 Naciśnij przycisk HOME na urządzeniu.  
Pojawi się ekran HOME.
  - 2 Dotknij karty „Device”.
  - 3 Dotknij żądanego renderera (odtwarzacza sieciowego).  
Zostaną wyświetlone działania, które można wykonać za pomocą wybranego renderera (odtwarzacza sieciowego).
  - 4 Dotknij opcji „PC/HDD Music”.  
Pojawia się ekran wyboru serwera.
- Wskazówka**  
Do chwili zmiany serwera automatycznie będzie odtwarzany ostatni utwór.
- 5 Dotknij żądanego serwera.  
Pojawia się lista folderów/albumów serwera.
  - 6 Dotykaj folderów/albumów, aż znajdziesz żądaną treść.
  - 7 Dotknij żądanej pozycji.  
Rozpoczyna się odtwarzanie i pojawia się ekran odtwarzania wybranego działania.

### Ekran odtwarzania



## Rozwiązywanie problemów

- ◆ Rozwiązania najczęstszych problemów i informacje na temat komunikatów o błędach:  
→ „Rozwiązywanie problemów” w Instrukcji obsługi

### Strony internetowe poświęcone obsłudze klienta

**Dla klientów w Stanach Zjednoczonych**  
<http://www.esupport.sony.com/>

**Dla klientów w Kanadzie**  
[angielski]  
<http://www.sony.ca/ElectronicsSupport/>  
[francuski]  
<http://fr.sony.ca/ElectronicsSupport/>

**Dla klientów w Europie**  
<http://support.sony-europe.com/>